

LICEO SCIENTIFICO STATALE  
*FILIPPO LUSSANA*  
**OPEN DAY 2021**



# Bergamo, Via A. Maj n. 1









Le finalità dell'offerta formativa e gli strumenti con cui il Liceo valuta la propria capacità di conseguirle

Il quadro delle diverse opzioni, con le loro specificità

I prerequisiti per affrontare il percorso liceale  
(il Liceo è una scuola selettiva?)



Il Liceo Lussana è stato istituito con Regio Decreto l'**1/10/1924** e dall'anno successivo intitolato a Filippo Lussana.

---

Per la sua collocazione il Liceo ha tradizionalmente un'utenza mista; circa il 35% degli studenti proviene dalla città, il 65% dalla provincia



# Il Liceo Filippo Lussana oggi

**1612 studenti**

**68 classi**

**128 docenti**

*di cui la quasi totalità di ruolo*



# Finalità

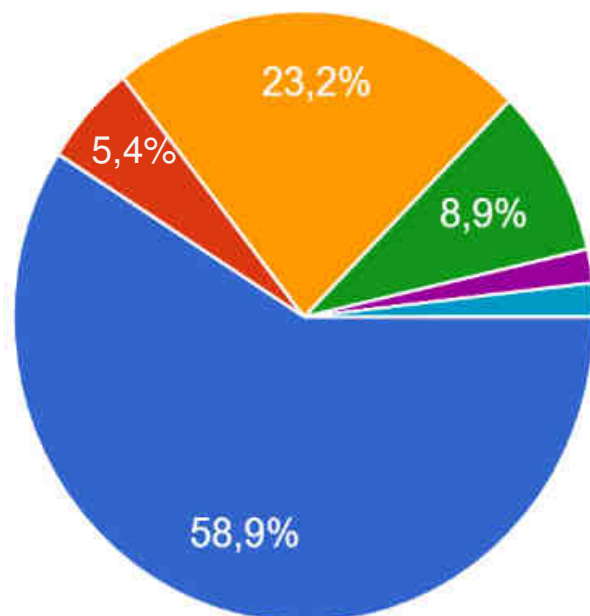
Preparare per un percorso di studi che terminerà con l'acquisizione di una laurea (*consentendo di scegliere in un ambito particolarmente ampio e differenziato di facoltà*).

Fornire una preparazione generale, ma qualificata, utile come patrimonio culturale (*oltre che per la scelta universitaria*).



## INDAGINE POST DIPLOMA 2021

studenti usciti a.s. 2019-2020 che frequentano da un anno  
(circa 23% studenti usciti)



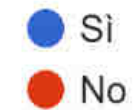
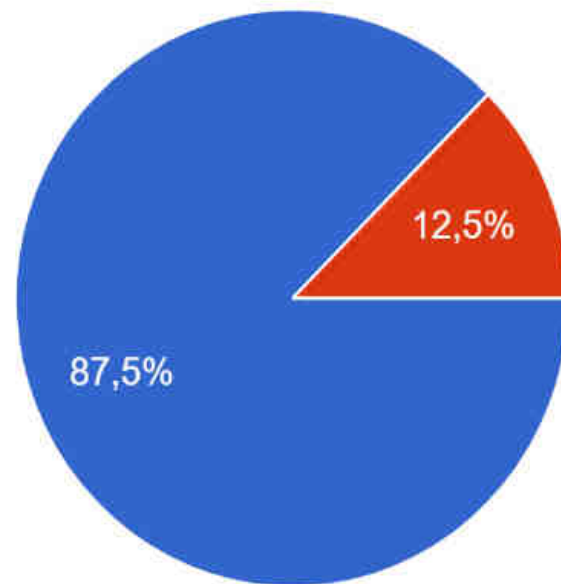
### Facoltà frequentata

- scientifica-tecnica ( scienze, biologia, matematica, fisica, ingegneria, architettura, etc.)
- socio-economica (economia, giurisprudenza,..)
- medico-sanitaria
- umanistica
- Artistica
- Interdisciplinare (socio-economica e scientifica)

## INDAGINE POST DIPLOMA 2021

studenti usciti a.s. 2019-2020 che frequentano da un anno  
(circa 23% studenti usciti)

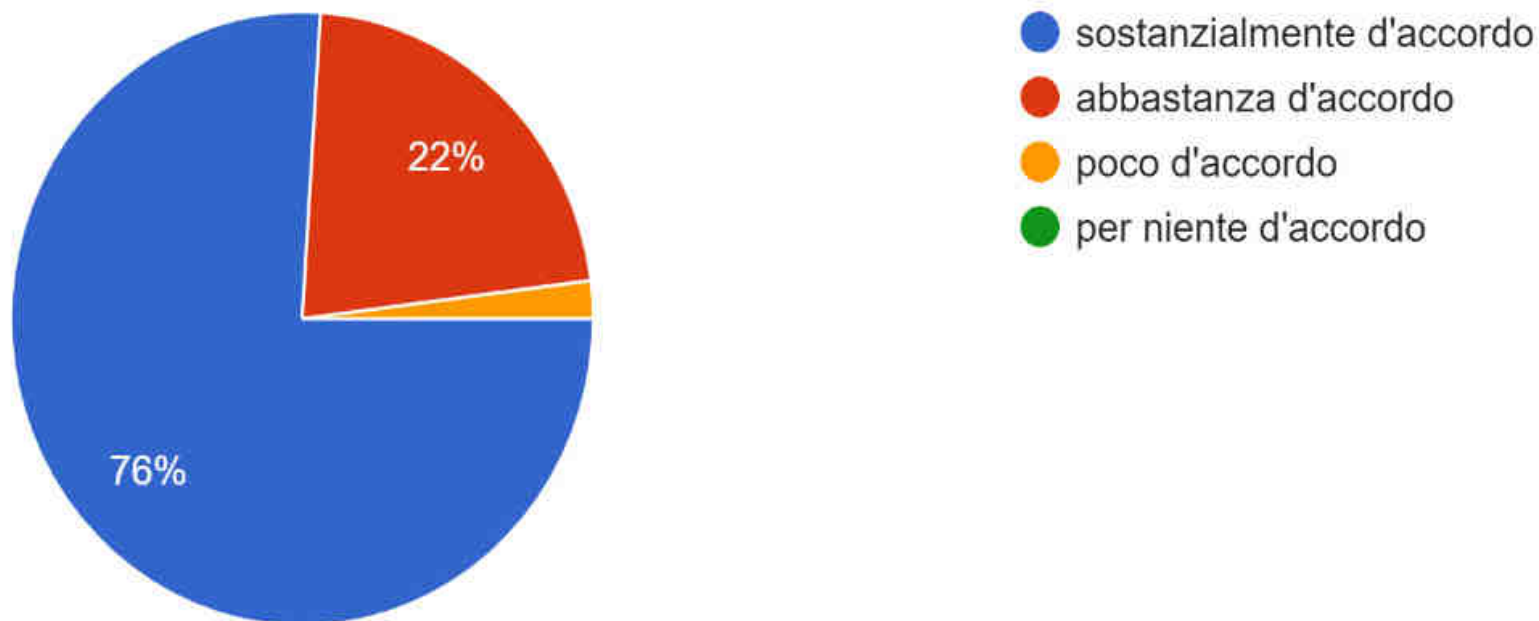
Era previsto un test  
selettivo?



## INDAGINE POST DIPLOMA 2021

studenti usciti a.s. 2019-2020 che frequentano da un anno  
(circa 23% studenti usciti)

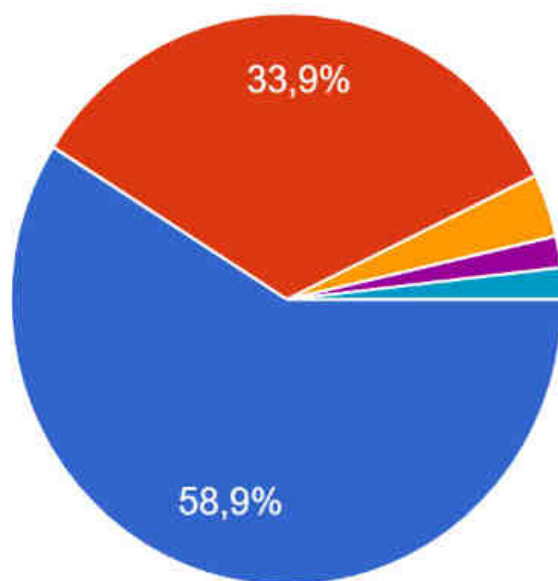
In caso di test, la preparazione conseguita al  
Liceo è risultata funzionale al suo superamento?



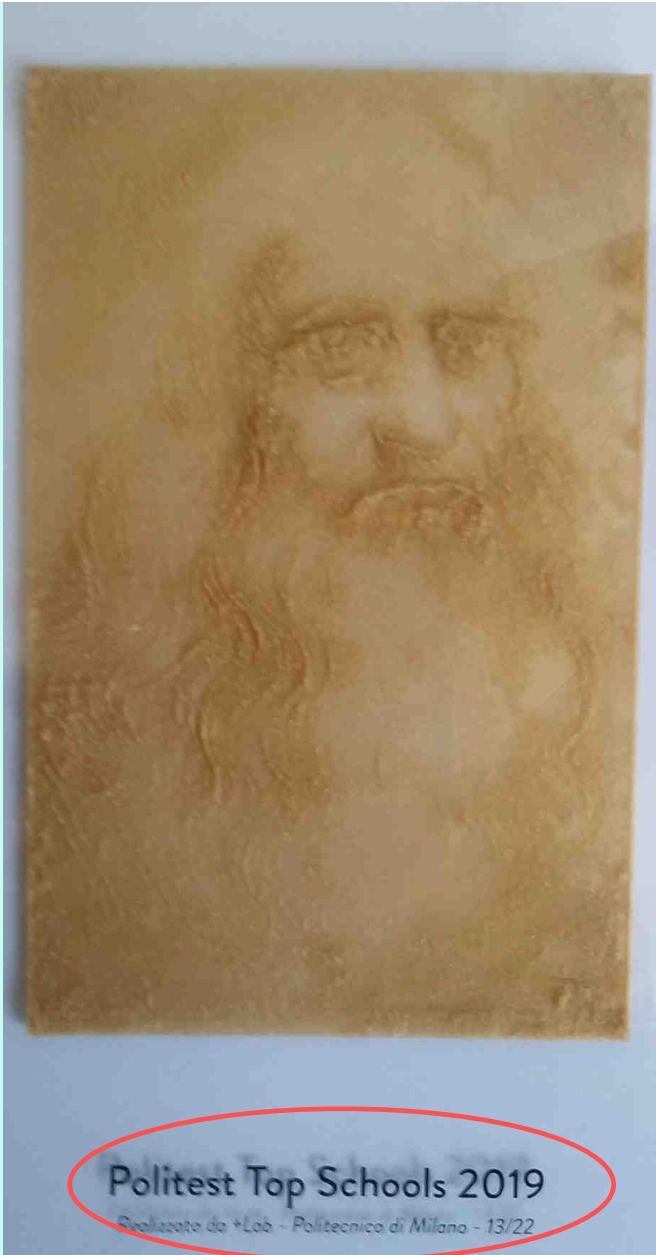
## INDAGINE POST DIPLOMA 2021

studenti usciti a.s. 2019-2020 che frequentano da un anno  
(circa 23% studenti usciti)

Competenza acquisita al Liceo rispetto alla  
scelta post diploma



- adeguata e funzionale
- abbastanza adeguata
- poco adeguata
- non adeguata
- Se non ci fosse stata la pandemia forse sarebbe stata anche funzionale
- Altro



Il giudizio delle Università;  
ad es. il Politecnico ...

**2011, 2013, 2014, 2017:**

scuola migliore per i test di  
Ingegneria, Architettura/Design in  
regione

**2019, 2020:**

riconoscimento nazionale per i test  
di Ingegneria, Architettura/Design

La scuola più premiata  
dall'istituzione del riconoscimento

# VALUTAZIONE OFFERTA FORMATIVA

Il Liceo sottopone annualmente a valutazione la propria offerta didattica attraverso questionari anonimi somministrati agli studenti di tutti gli anni di corso.



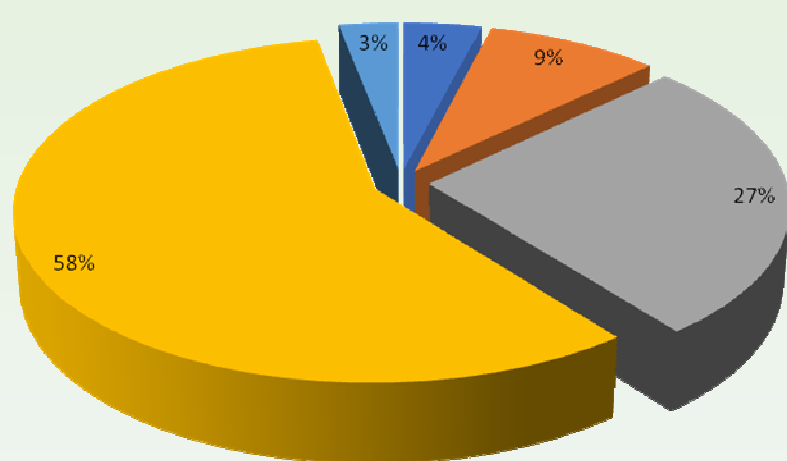
Dall'a.s. 2017/18 il questionario è compilato on line in forma anonima da tutti gli studenti per tutti i docenti del loro consiglio di classe.

Il questionario comprende 13 voci a risposta chiusa e uno spazio per indicazioni libere.

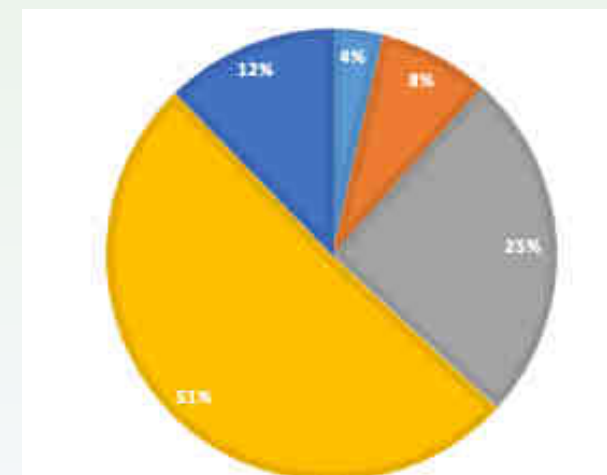
Negli ultimi due anni una voce ha riguardato l'attività svolta nella fase della didattica a distanza.

## Le spiegazioni dell'insegnante sono chiare?

76% → 85%



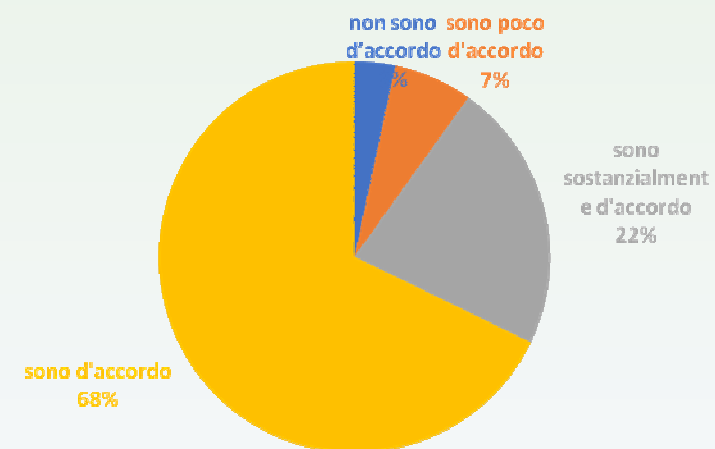
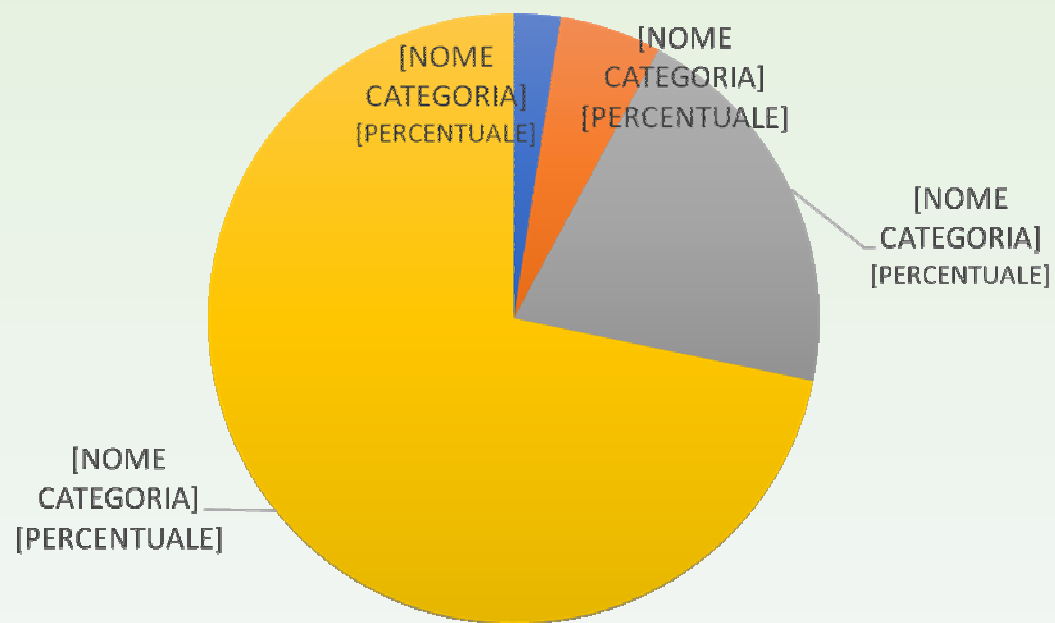
- non sono d'accordo
- sono poco d'accordo
- sono sostanzialmente d'accordo
- sono d'accordo
- non è un mio docente





## Il docente assegna per casa un carico di lavoro equilibrato

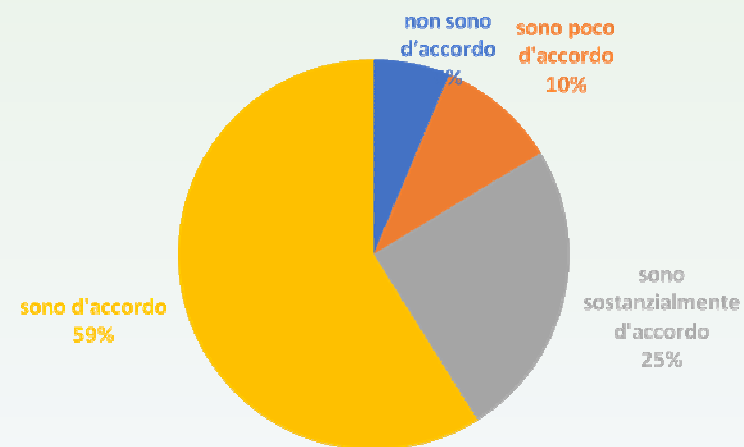
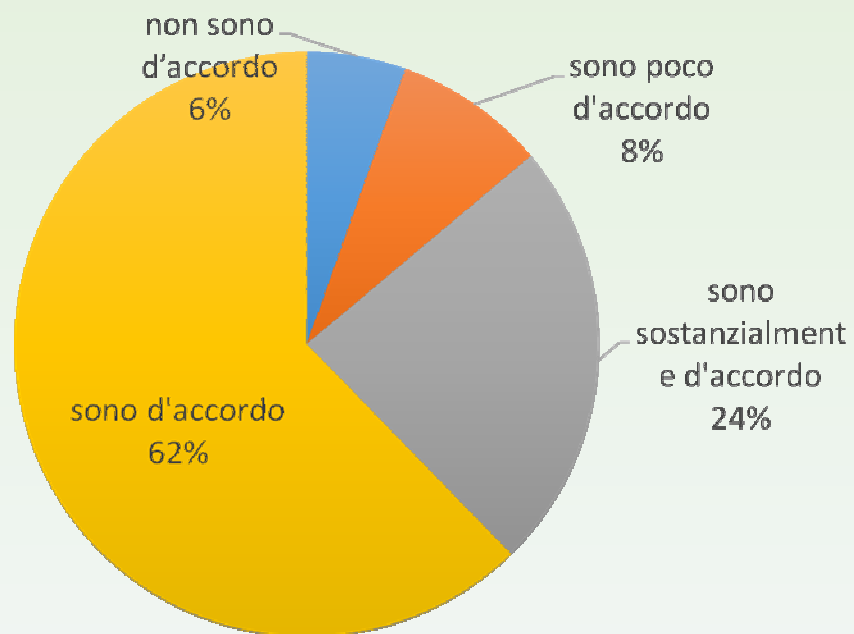
90% → 92%





### I criteri di valutazione sono chiari?

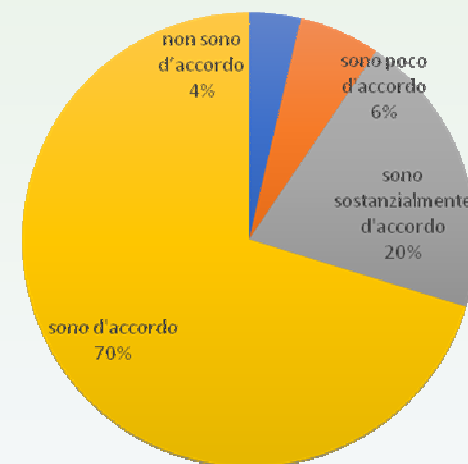
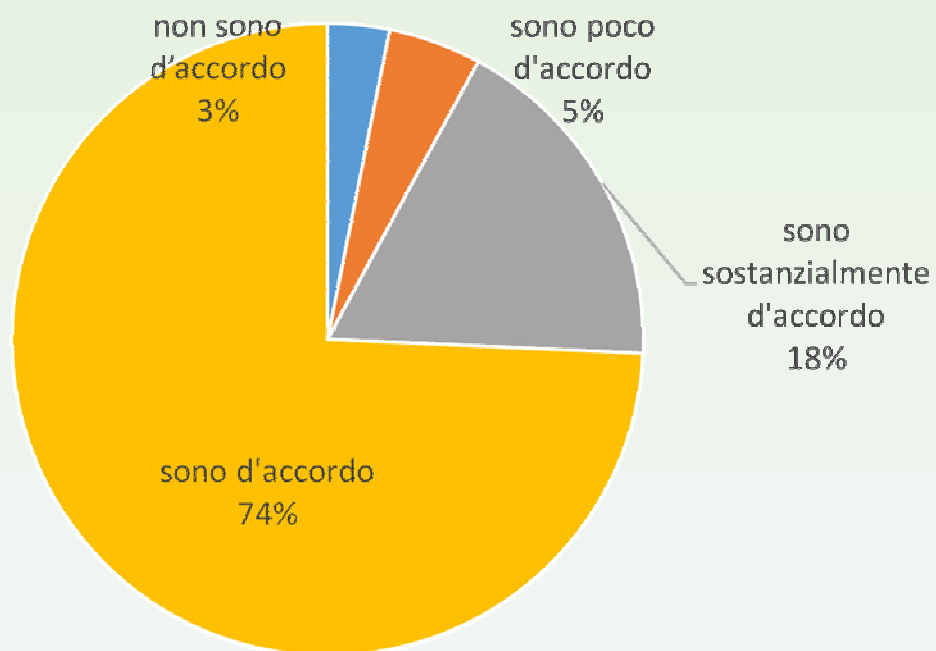
84% → 86%





**Per affrontare con esiti soddisfacenti le prove di verifica è necessario prestare cura allo studio**

90% → 92%



# ORARIO DELLE LEZIONI

L'ordinaria attività si svolge al mattino  
dalle ore 8,00 alle ore 13,00  
Eventuale 6<sup>a</sup> ora sino alle 14,00



# I PERCORSI LICEALI



LICEO SCIENTIFICO (36)

Liceo scientifico con la seconda lingua comunitaria (12)

Liceo scientifico percorso ESABAC (3)

LICEO SCIENTIFICO OPZIONE SCIENZE APPLICATE (32)

# LICEO SCIENTIFICO

Materia	Classe				
	1 <sup>a</sup>	2 <sup>a</sup>	3 <sup>a</sup>	4 <sup>a</sup>	5 <sup>a</sup>
Lingua e lettere italiane	4	4	4	4	4
Lingua e lettere latine	3	3	3	3	3
Lingua e lett. inglese	3	3	3	3	3
Storia e Geografia	3	3			
Storia	-	-	2	2	2
Filosofia	-	-	3	3	3
Scienze naturali	2	2	3	3	3
Fisica	2	2	3	3	3
Matematica	5	5	4	4	4
Disegno e storia dell'arte	2	2	2	2	2
Scienze motorie	2	2	2	2	2
Religione /Alternativa	1	1	1	1	1
	<b>27</b>	<b>27</b>	<b>30</b>	<b>30</b>	<b>30</b>

## PERCORSO CON LA SECONDA LINGUA COMUNITARIA

Materia	Classe				
	1 <sup>a</sup>	2 <sup>a</sup>	3 <sup>a</sup>	4 <sup>a</sup>	5 <sup>a</sup>
Lingua e lettere italiane	4	4	4	4	4
Lingua e lettere latine	3	3	3	3	3
Lingua e lett. inglese	3	3	3	3	3
2 <sup>a</sup> Lingua comunitaria	3	3	2	2	2
Storia e Geografia	3	3			
Storia	-	-	2	2	2
Filosofia	-	-	3	3	3
Scienze naturali	2	2	3	3	3
Fisica	2	2	3	3	3
Matematica	5	5	4	4	4
Disegno e storia dell'arte	2	2	2	2	2
Scienze motorie	2	2	2	2	2
Religione /Alternativa	1	1	1	1	1
	30	30	32	32	32

## LICEO SCIENTIFICO – PROGETTO ESABAC

Materia	Classe				
	1 <sup>a</sup>	2 <sup>a</sup>	3 <sup>a</sup>	4 <sup>a</sup>	5 <sup>a</sup>
Lingua e lettere italiane	4	4	4	4	4
Lingua e lettere latine	3	3	3	3	3
Lingua e lett. francese	3	3	4	4	4
2 <sup>a</sup> Lingua inglese	3	3	3	3	3
Storia e Geografia	3	3			
Storia (in lingua francese)	-	-	2	2	2
Filosofia	-	-	3	3	3
Scienze naturali	2	2	3	3	3
Fisica	2	2	3	3	3
Matematica	5	5	4	4	4
Disegno e storia dell'arte	2	2	2	2	2
Scienze motorie	2	2	2	2	2
Religione /Alternativa	1	1	1	1	1
	30	30	34	34	34

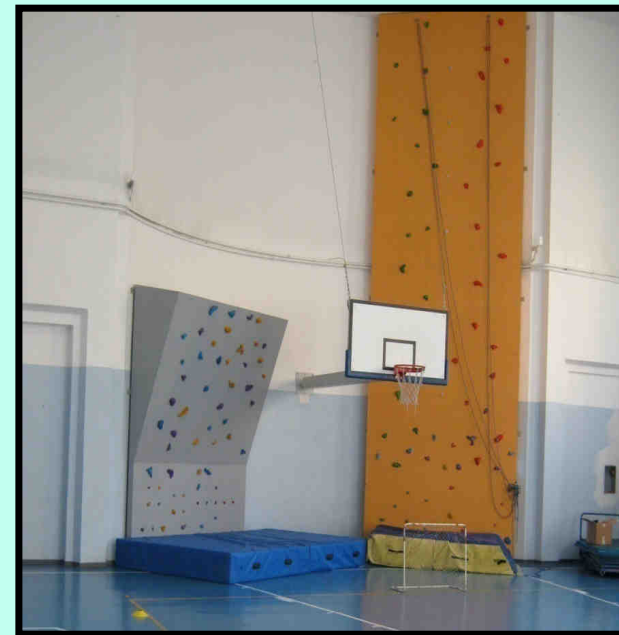


## OPZIONE DELLE SCIENZE APPLICATE

Materia	Classe				
	1 <sup>a</sup>	2 <sup>a</sup>	3 <sup>a</sup>	4 <sup>a</sup>	5 <sup>a</sup>
Lingua e lettere italiane	4	4	4	4	4
Lingua e lett. Inglese	3	3	3	3	3
Storia e Geografia	3	3			
Storia	-	-	2	2	2
Filosofia	-	-	2	2	2
Scienze naturali	3	4	5	5	5
Fisica	2	2	3	3	3
Matematica	5	4	4	4	4
Informatica	2	2	2	2	2
Disegno e storia dell'arte	2	2	2	2	2
Scienze motorie	2	2	2	2	2
Religione /Alternativa	1	1	1	1	1
	27	27	30	30	30

# IL NOSTRO ISTITUTO DISPONE DI:

- 1 sala conferenze
- 3 laboratori di informatica
- 2 laboratori linguistici multimediali
- 1 laboratorio di biologia
- 1 laboratorio di microbiologia
- 1 laboratorio di chimica
- 1 laboratorio di geologia
- 2 laboratori di fisica
- 3 palestre
- 1 biblioteca con sala lettura

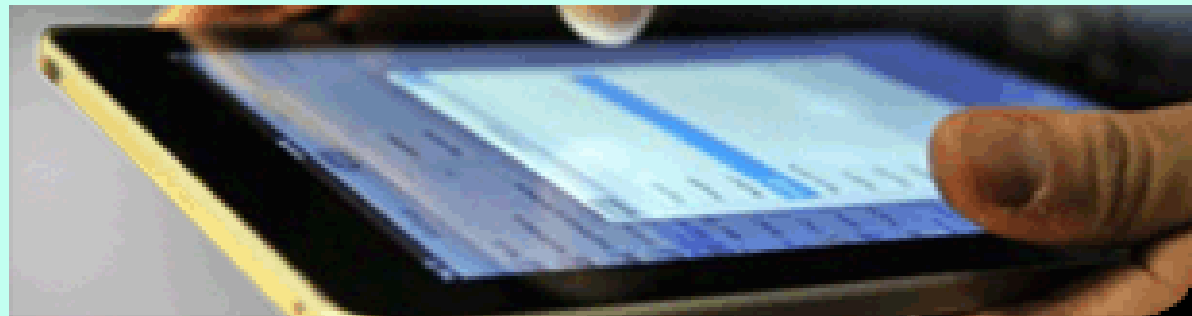


# L'USO DELLE TECNOLOGIE

Da undici anni è stata avviata un'esperienza didattica con utilizzo intenso delle tecnologie informatiche (tablet, netbook).

Sarà possibile esprimere una preferenza per questa sperimentazione al momento dell'iscrizione. Questa opzione non è disponibile per le sezioni con l'insegnamento della seconda lingua straniera (difficoltà di soddisfare le richieste a fronte di una loro frammentazione).

L'acquisto degli strumenti necessari (tablet, netbook, ...) è a carico dell'utenza ... Il costo viene parzialmente ammortizzato nel corso degli anni attraverso il minore ricorso ai libri di testo e l'impiego di unità didattiche digitalizzate.



# Laboratori di scienze

(chimica, biologia, microbiologia, geologia)



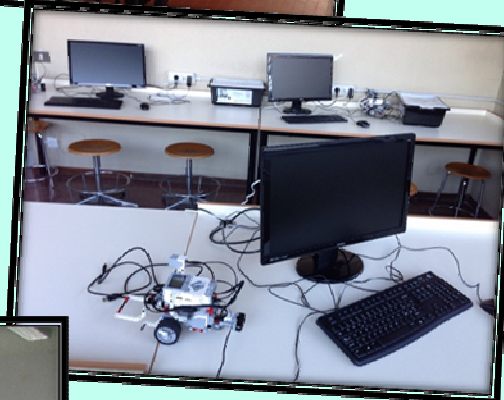
# Laboratorio di chimica



## Laboratori di fisica (2)



# Laboratori di lingue (2) – informatica (3)



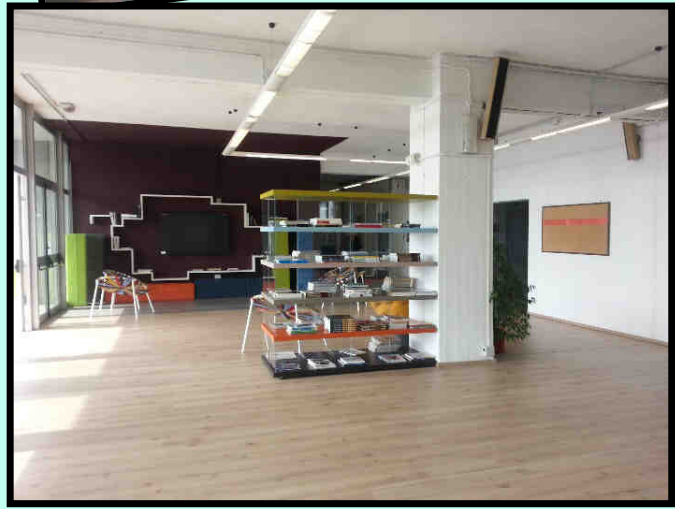
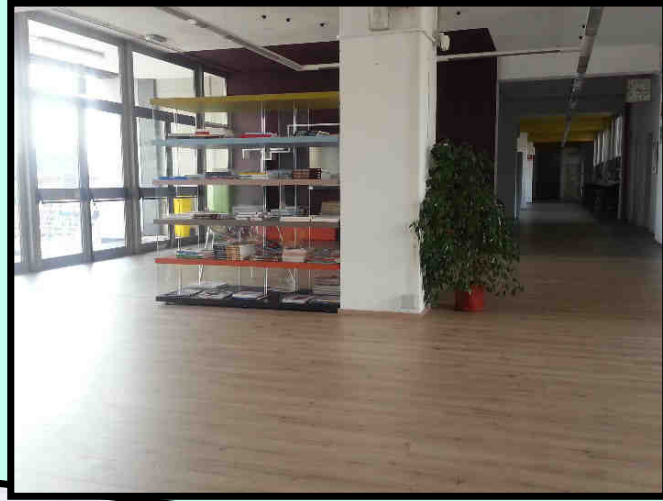
# 3 palestre

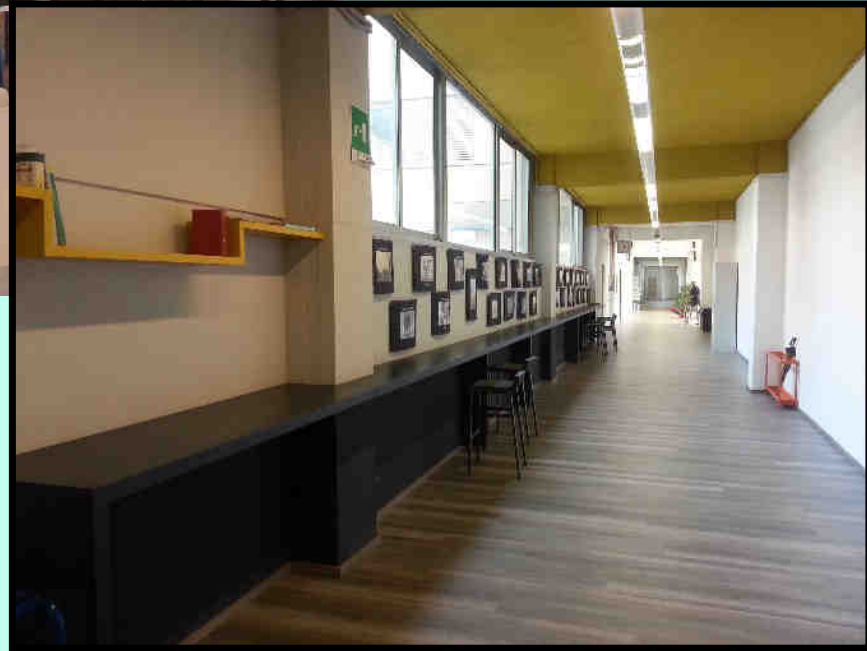




# La biblioteca









# di Bergamo

Home

Circolari

Docenti

Studenti

Genitori

Registro elettronico

Lussan@Mail

Cerca...

Via Angelo Maj, 1 - 24121 BERGAMO ■ 035 237502 - Fax: 035 236331

## La scuola

- Storia della scuola
- Dirigenza
- Indirizzi di studio
- Struttura
- Organi collegiali
- Calendario scolastico
- Orari della scuola
- Regolamenti
- Sicurezza
- Privacy
- Codice disciplinare
- Messe a disposizione (MAD)

## Didattica

- Offerta formativa-PTOF-RAV-PdM-Atto indirizzo DS
- Progetti e attività integrative



Liceo Scientifico Statale "Filippo Lussana" di Bergamo  
 Via Angelo Maj, 1 - 24121 BERGAMO  
 035 237502 - Fax: 035 236331  
 bgps02000g@istruzione.it



Nella sezione del sito riservata all'OFFERTA FORMATIVA è consultabile e scaricabile il documento che riporta l'insieme delle attività integrative e dei progetti educativi, organizzati per ambiti di riferimento (orientamento, educazione alla salute, aree scientifiche, lingue ...)

Il documento offre un quadro sintetico ma esauriente di tutti i percorsi formativi che affiancano e completano le attività curricolari

## Fondi strutturali europei



## Trasparenza



## Storico



# LE ATTIVITÀ DI RECUPERO

Ad ogni Consiglio di classe, dalla prima alla quarta, vengono attribuite alcune unità orarie per interventi di sostegno/recupero da svolgersi in **SESTA ORA**.

Per le stesse classi, già a partire dal primo periodo e dopo il primo scrutinio, la scuola organizza **CORSI DI RECUPERO**.

La durata dei corsi ed il numero delle seste ore varia in relazione alle disponibilità finanziarie.

Ai corsi di recupero possono iscriversi gli studenti che presentano insufficienze, per un massimo di due corsi. Da sette anni i corsi sono a libera iscrizione, e vengono attivati in base alle risorse della scuola.

Dopo lo scrutinio di giugno vengono organizzati **CORSI DI RECUPERO ESTIVI**.

# LE ATTIVITÀ DI RECUPERO

Completa il quadro delle attività di recupero l'attivazione di uno **SPORTELLLO HELP** cui si possono iscrivere gli studenti su prenotazione (fino ad un massimo di tre studenti per volta).

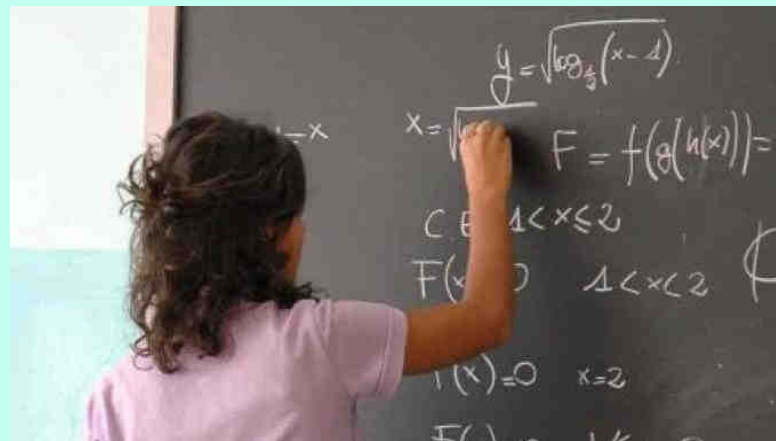
Alcuni docenti della scuola danno la loro disponibilità per i corsi di recupero pomeridiani e per l'attività di sportello help, sostenuta dall'Associazione genitori



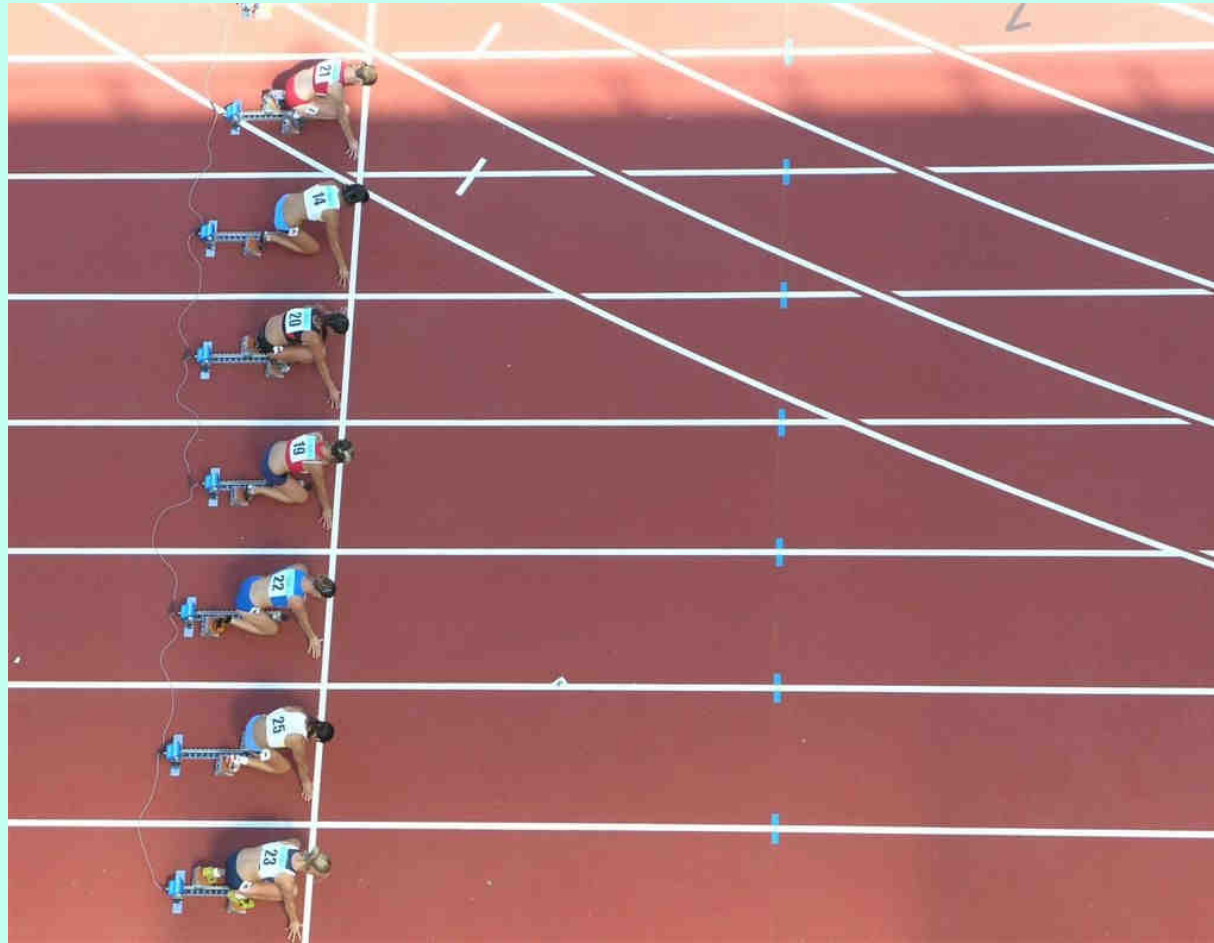
# LE ATTIVITÀ DI RECUPERO

In occasione degli scrutini di giugno, **l'eventuale sospensione del giudizio per le materie insufficienti riguarda non più di due discipline.**

Il limite non è stato fissato per determinare una maggiore selezione – come confermano i dati sugli esiti finali – ma per consentire un lavoro estivo più mirato e funzionale al recupero delle lacune emerse.



# IL LICEO È UNA SCUOLA SELETTIVA?





## SONO NECESSARI ALCUNI REQUISITI ED ALCUNE COMPETENZE

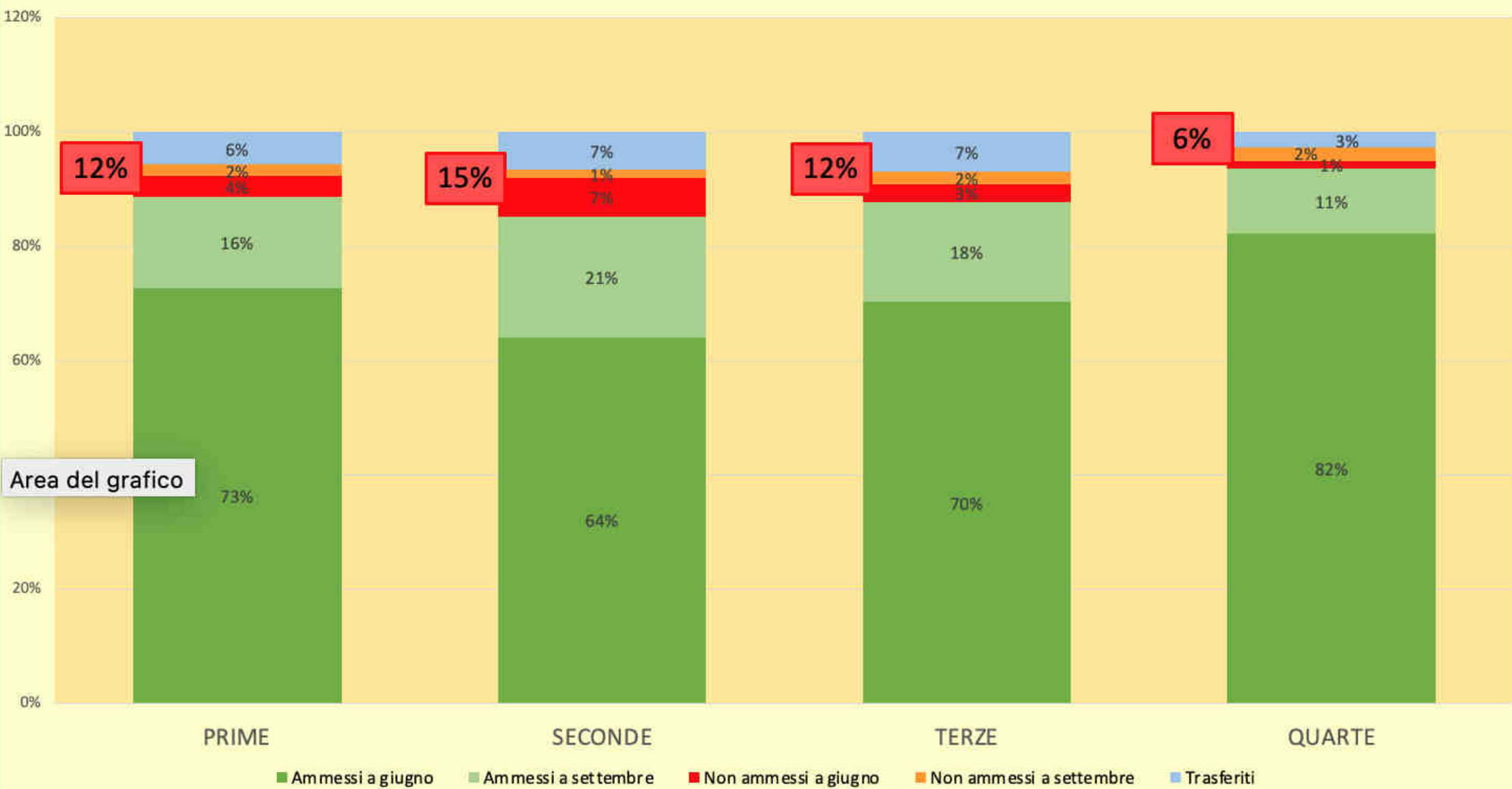
ogni opzione ha alla base gli insegnamenti scientifici e matematici ...

sono richieste buone competenze di base:

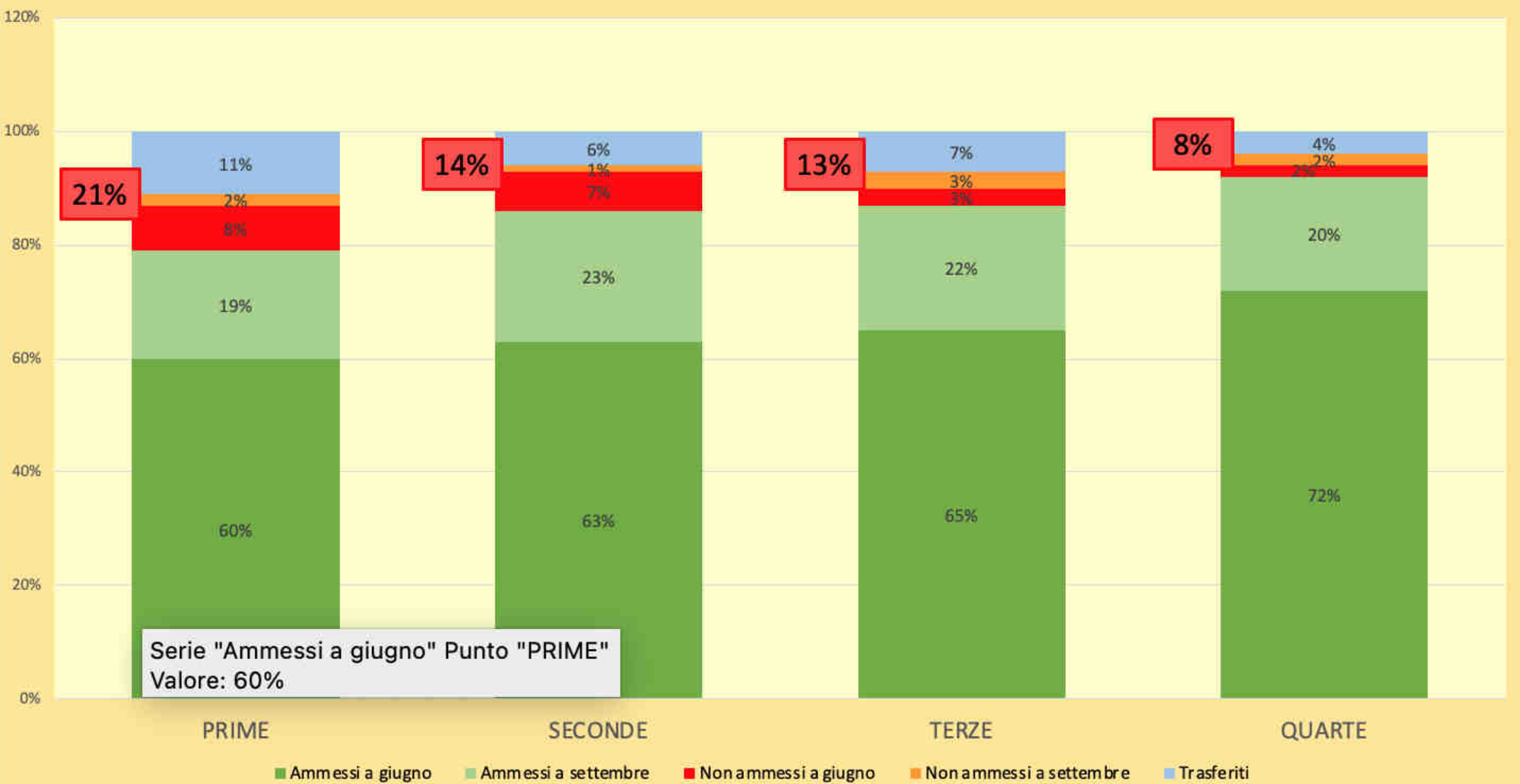
- capacità di **applicazione**, motivazione,
- capacità di **organizzazione dello studio** (*sia in termini qualitativi che quantitativi*),
- progressiva **autonomia nel lavoro** ...

in alcuni momenti si tratta anche di saper affrontare difficoltà ...

## Liceo Scientifico "F. Lussana" - ESITI A.S. 2020/2021

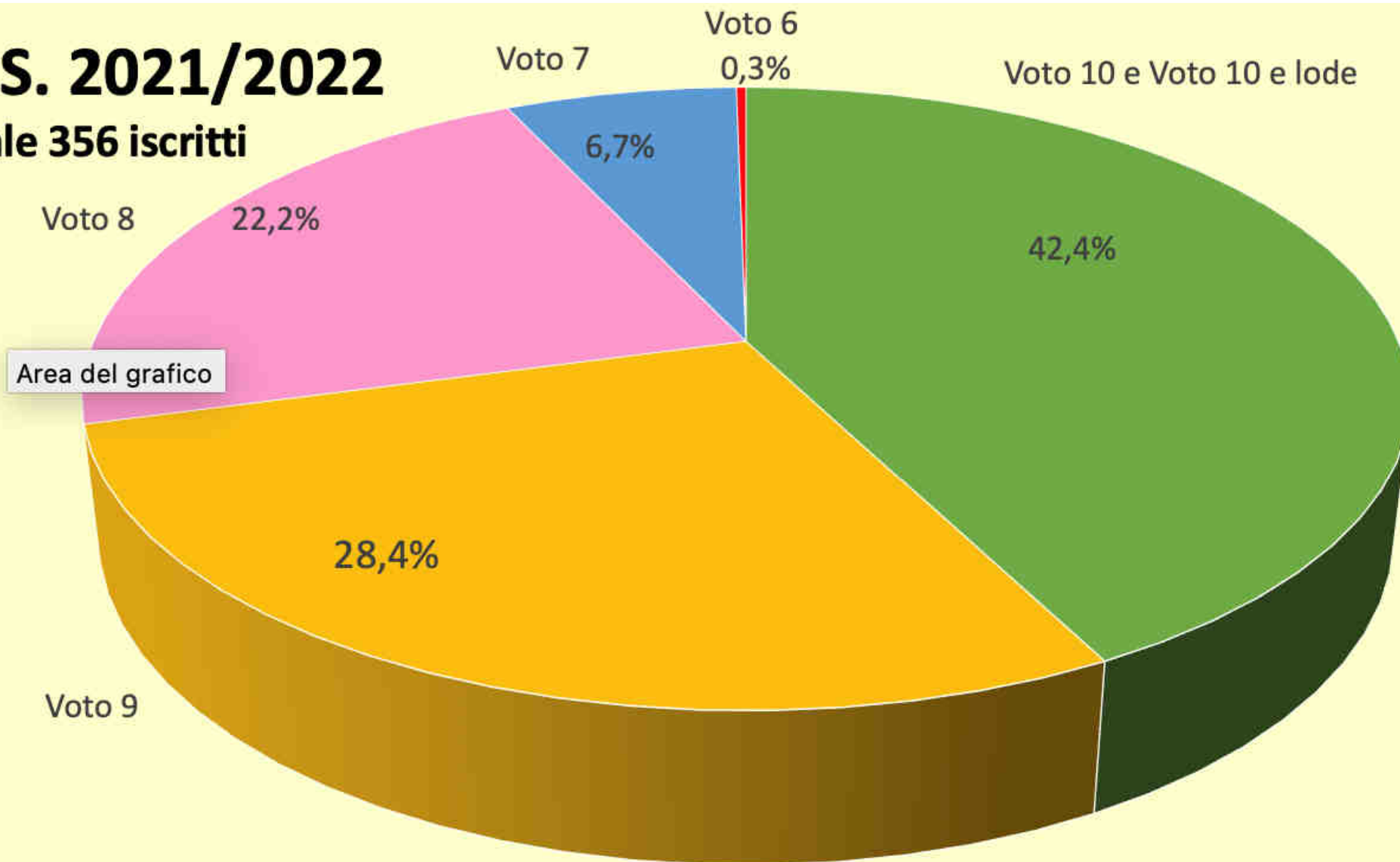


## Liceo Scientifico "F. Lussana" - ESITI A.S. 2019/2020



# A.S. 2021/2022

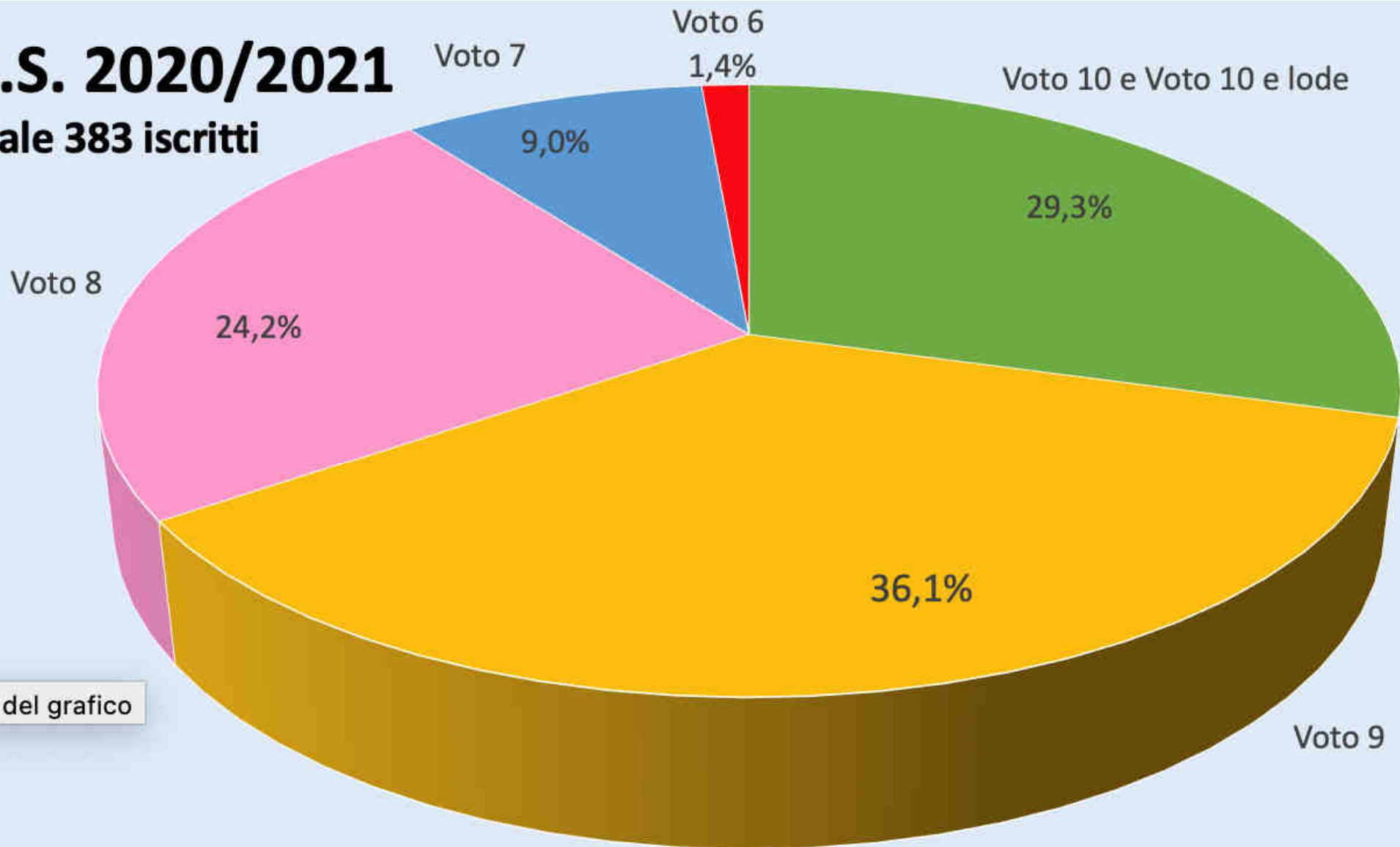
Totale 356 iscritti



**Percentuale degli iscritti alla classe Prima per voto scuola media**

**A.S. 2020/2021**

**Totale 383 iscritti**



Area del grafico

**Percentuale degli iscritti alla classe Prima per voto scuola media**

# Bergamo, Via A. Maj n. 1

