

LICEO SCIENTIFICO STATALE
FILIPPO LUSSANA
OPEN DAY 2019



Bergamo, Via A. Maj n. 1











Il Liceo Lussana è stato istituito con Regio Decreto l'1/10/1924 e dall'anno successivo intitolato a Filippo Lussana.

Per la sua collocazione il Liceo ha tradizionalmente un'utenza mista; circa il 35% degli studenti proviene dalla città, il 65% dalla provincia



Il Liceo Filippo Lussana oggi

1601 studenti

68 classi

123 docenti

di cui il 95% di ruolo (la maggior parte dei quali con più di dieci anni di servizio).

Finalità

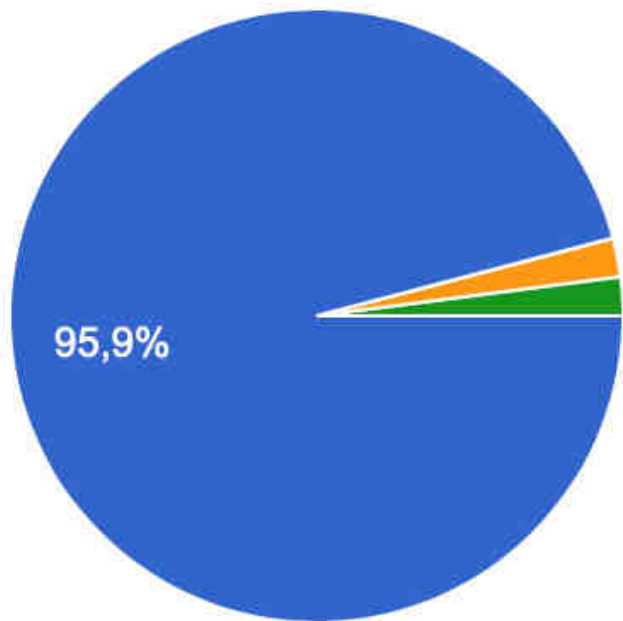
Preparare per un percorso di studi che terminerà con l'acquisizione di una laurea (*consentendo di scegliere in un ambito particolarmente ampio e differenziato di facoltà*).

Fornire una preparazione generale, ma qualificata, utile come patrimonio culturale (*oltre che per la scelta universitaria*).



INDAGINE POST DIPLOMA 2019

studenti usciti a.s. 2017-2018 che frequentano da un anno
(campione omogeneo: circa 25% studenti usciti)



- Un percorso di studi universitari
- Un percorso di studi non universitario
- Un'occupazione lavorativa
- Università+lavoro

95,9 % prosegue
all'Università

INDAGINE POST DIPLOMA 2019

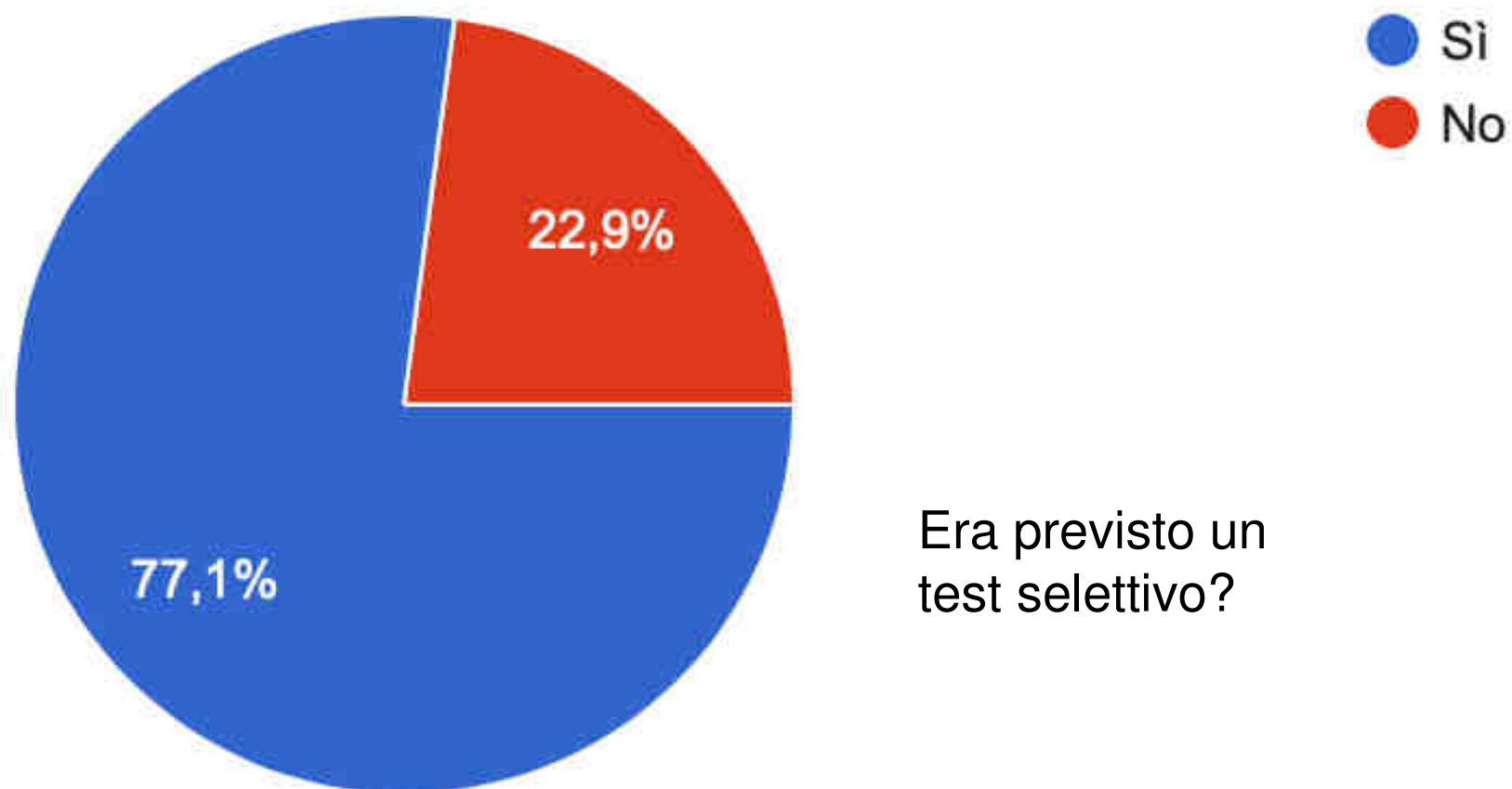
studenti usciti a.s. 2017-2018 che frequentano da un anno
(campione omogeneo: circa 25% studenti usciti)

Facoltà frequentata



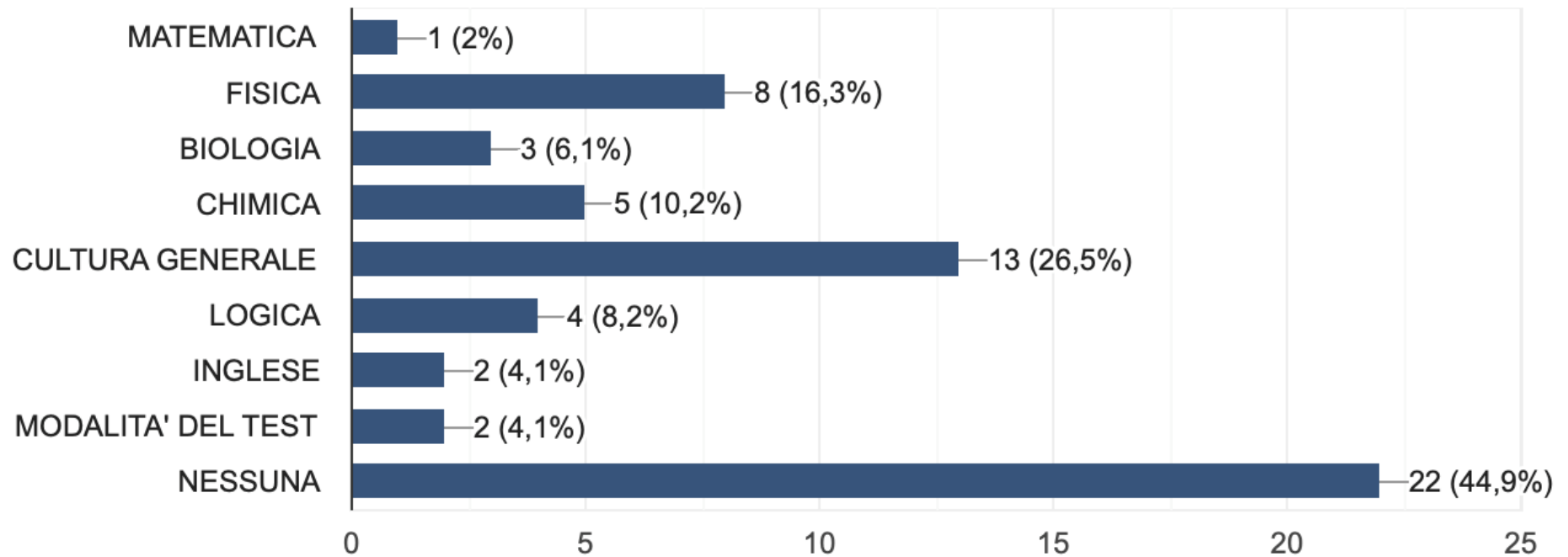
INDAGINE POST DIPLOMA 2019

studenti usciti a.s. 2017-2018 che frequentano da un anno
(campione omogeneo: circa 25% studenti usciti)



INDAGINE POST DIPLOMA 2019

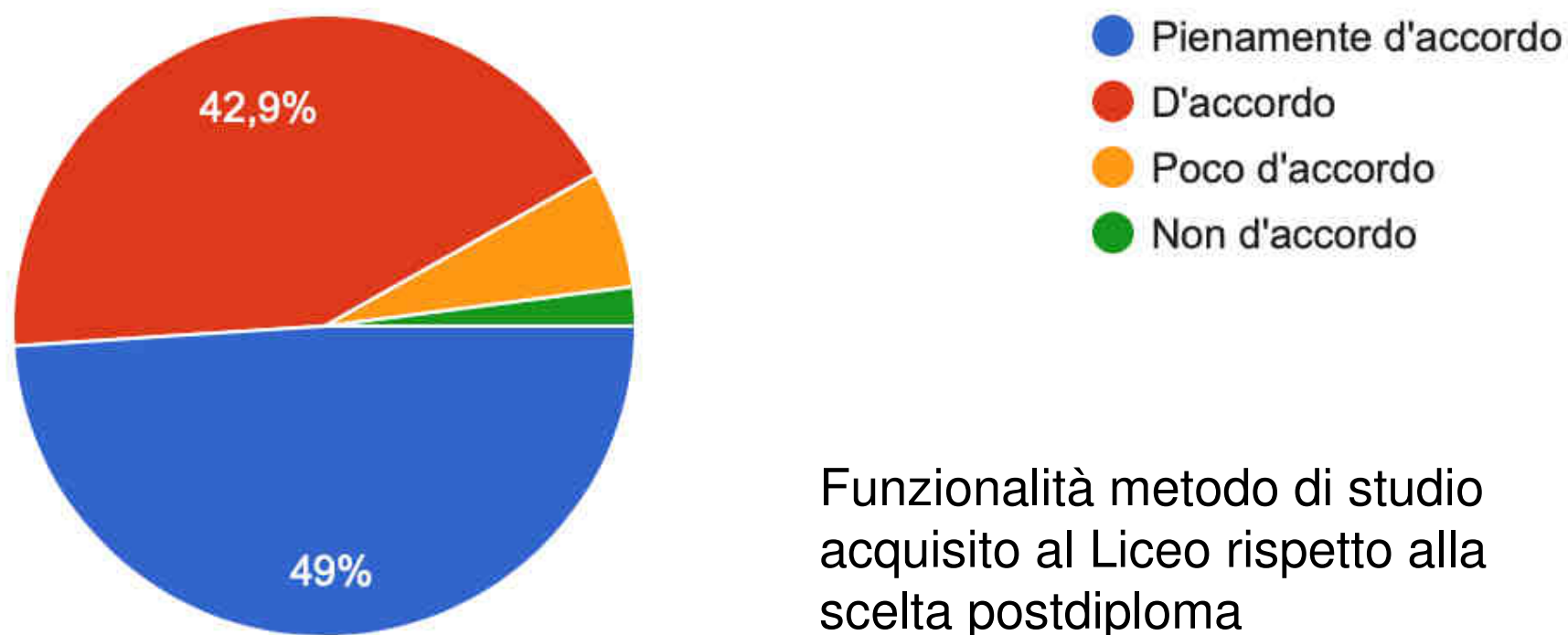
studenti usciti a.s. 2017-2018 che frequentano da un anno
(campione omogeneo; circa 25% studenti usciti)



In quale ambito hai incontrato le maggiori difficoltà nel test d'ammissione

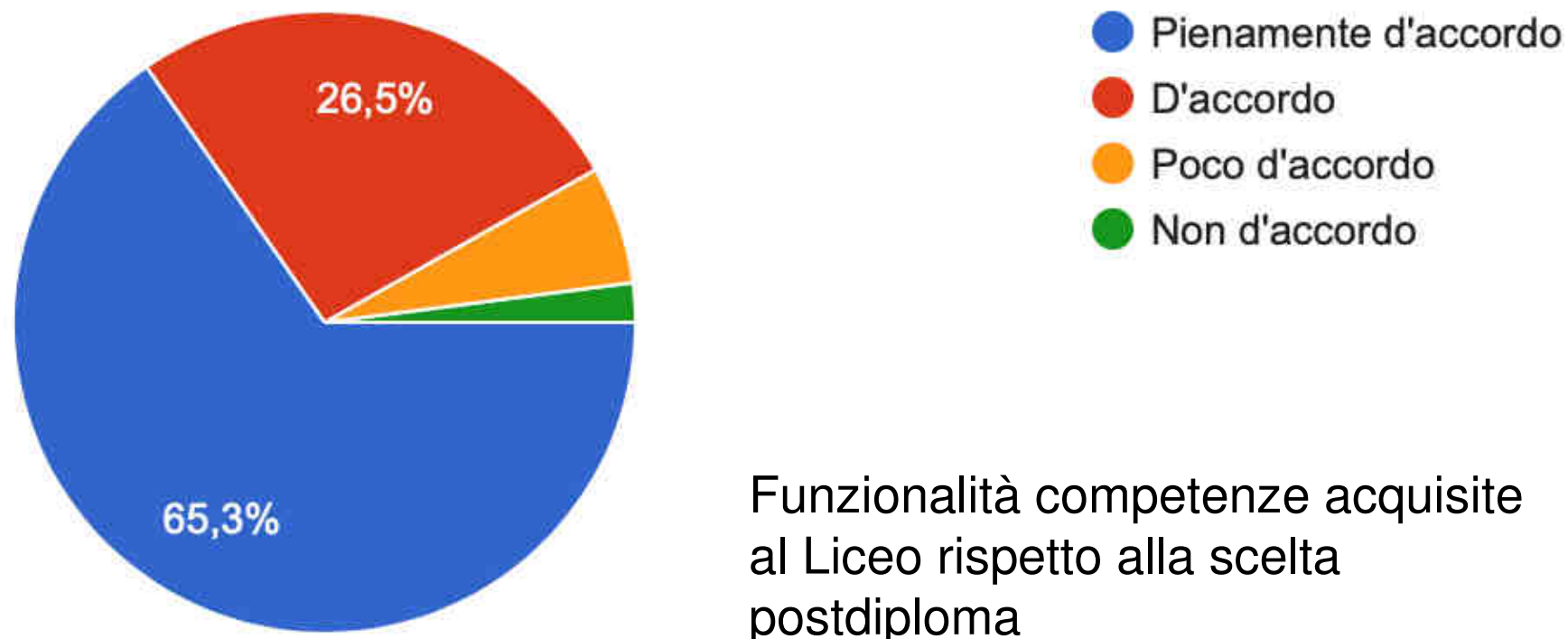
INDAGINE POST DIPLOMA 2019

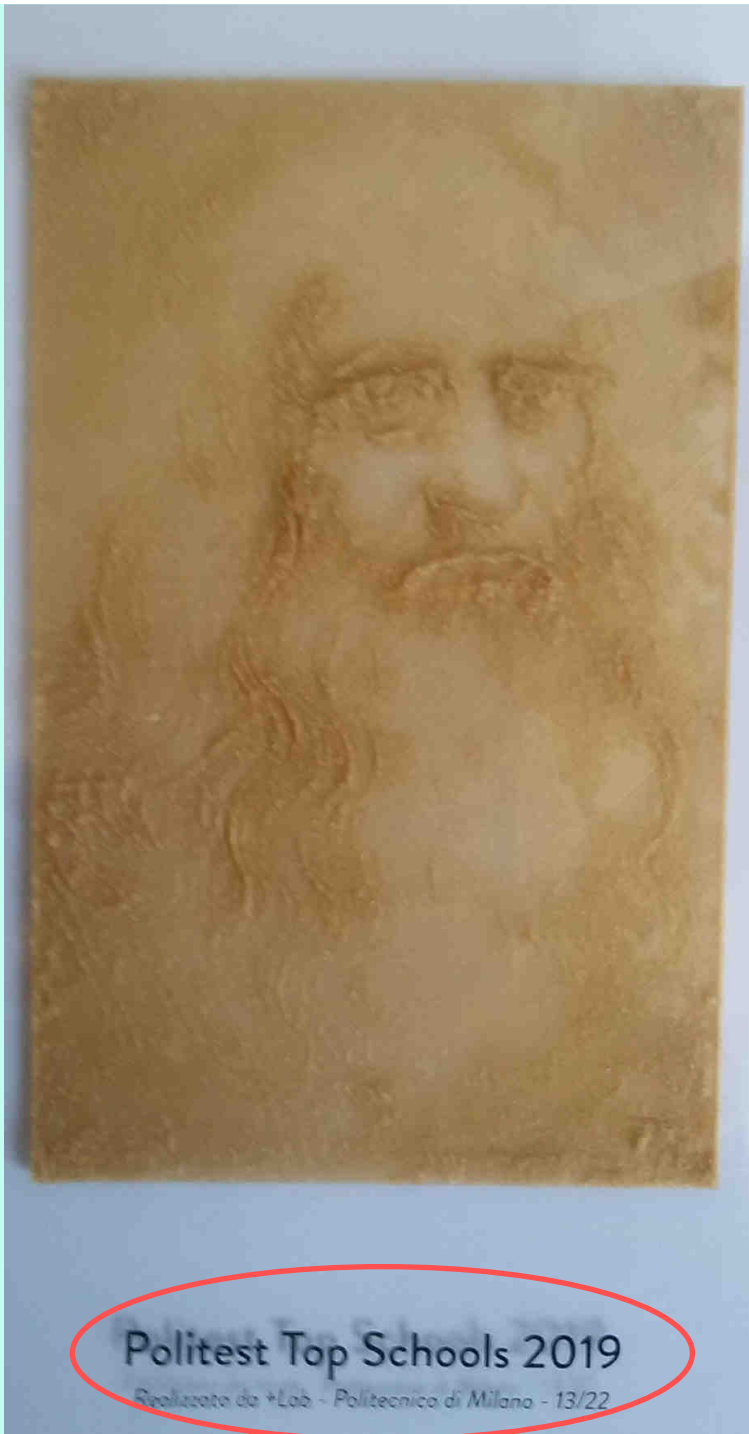
studenti usciti a.s. 2017-2018 che frequentano da un anno
(campione omogeneo; circa 25% studenti usciti)



INDAGINE POST DIPLOMA 2019

studenti usciti a.s. 2017-2018 che frequentano da un anno
(campione omogeneo; circa 25% studenti usciti)





2011, 2013, 2014, 2017:

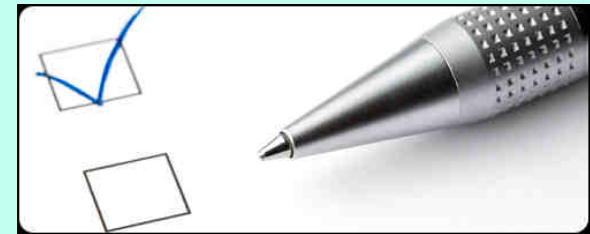
riconoscimento per i test di
Ingegneria, Architettura/Design in
regione

2019:

riconoscimento nazionale per i test
di Ingegneria, Architettura/Design

VALUTAZIONE OFFERTA FORMATIVA

Il Liceo sottopone annualmente a valutazione la propria offerta didattica attraverso questionari anonimi somministrati agli studenti di tutti gli anni di corso.

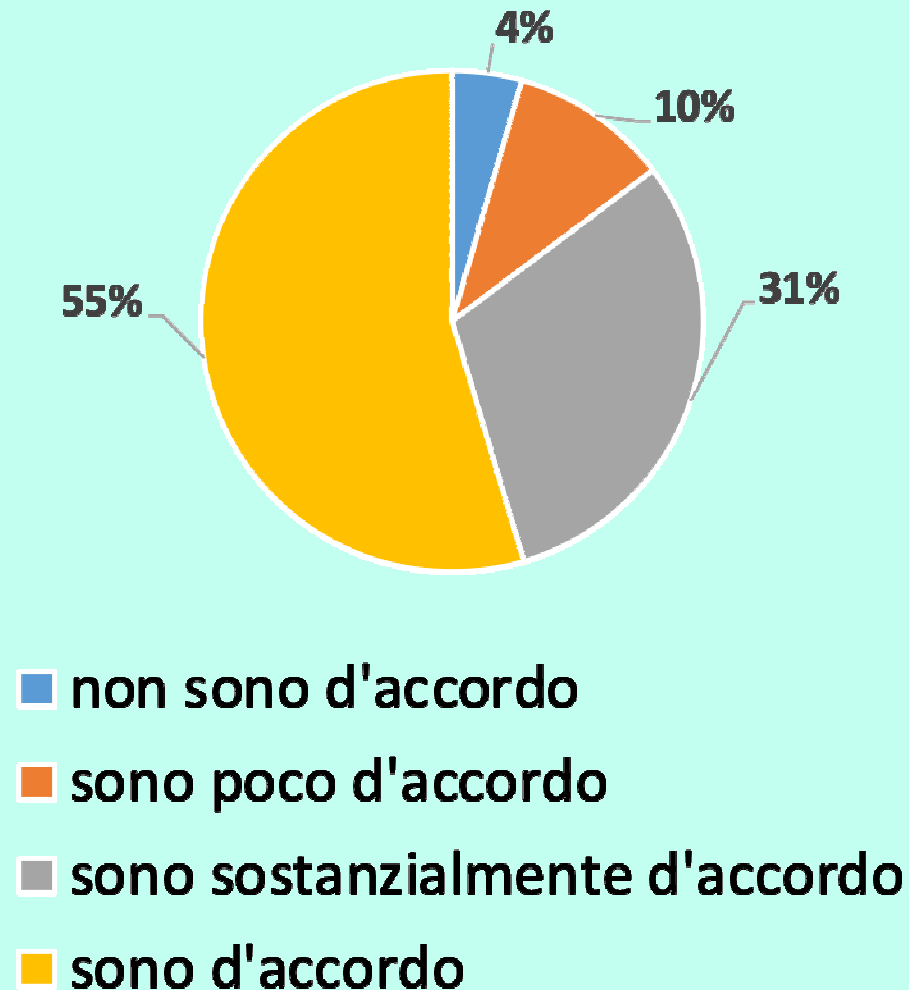


Dall'a.s. 2017/18 il questionario è compilato on line in forma anonima da tutti gli studenti per tutti i docenti del loro consiglio di classe.

Il questionario comprende 13 voci a risposta chiusa e uno spazio per indicazioni libere.

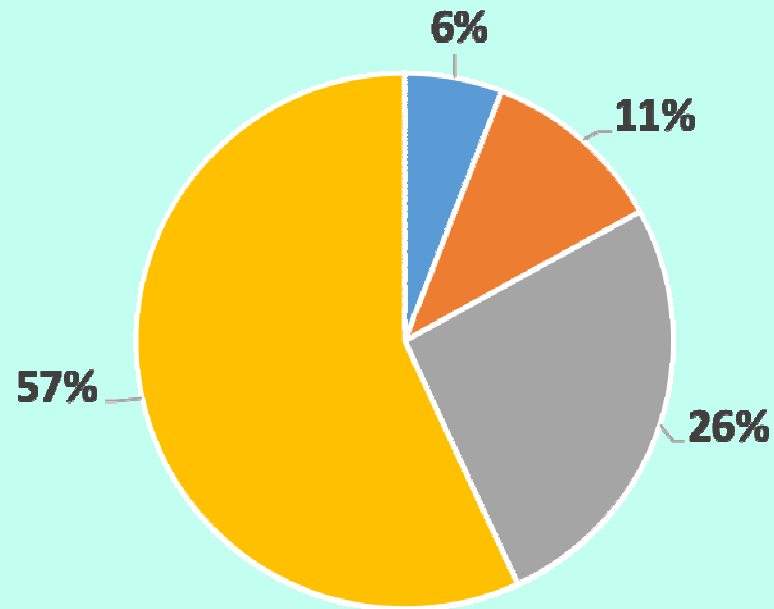
Questionario di valutazione didattica (alcune voci)

Le spiegazioni dell'insegnante sono chiare (AA 86%)



Questionario di valutazione didattica (alcune voci)

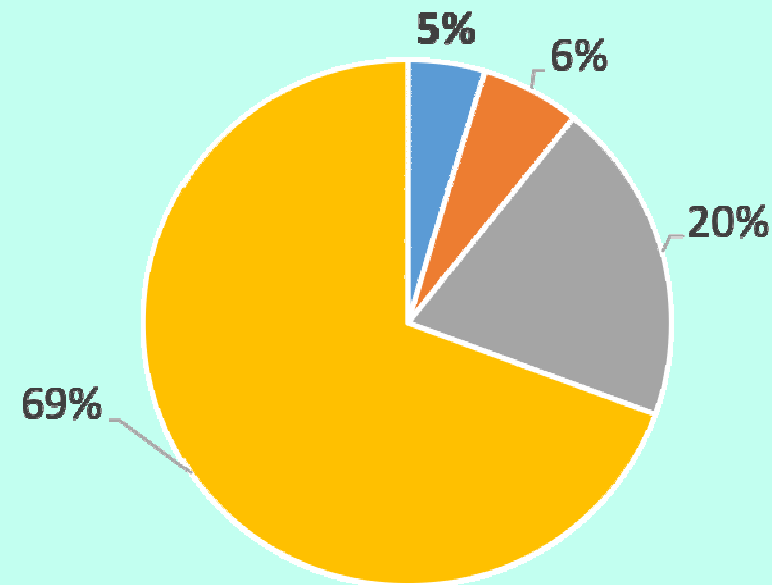
I criteri di valutazione sono chiari (83%)



- non sono d'accordo
- sono poco d'accordo
- sono sostanzialmente d'accordo
- sono d'accordo

Questionario di valutazione didattica

Per affrontare con esiti soddisfacenti le prove di verifica è necessario prestare cura allo studio (89%)



- non sono d'accordo
- sono poco d'accordo
- sono sostanzialmente d'accordo
- sono d'accordo

ORARIO DELLE LEZIONI

L'ordinaria attività si svolge al mattino
dalle ore 8,00 alle ore 13,05

Intervallo 15 minuti

Eventuale 6^a ora sino alle 14,05



I PERCORSI LICEALI



LICEO SCIENTIFICO

Liceo scientifico con la seconda lingua comunitaria

Liceo scientifico percorso ESABAC

LICEO SCIENTIFICO OPZIONE DELLE SCIENZE APPLICATE

LICEO SCIENTIFICO

Materia	Classe				
	1 ^a	2 ^a	3 ^a	4 ^a	5 ^a
Lingua e lettere italiane	4	4	4	4	4
Lingua e lettere latine	3	3	3	3	3
Lingua e lett. inglese	3	3	3	3	3
Storia e Geografia	3	3			
Storia	-	-	2	2	2
Filosofia	-	-	3	3	3
Scienze naturali	2	2	3	3	3
Fisica	2	2	3	3	3
Matematica	5	5	4	4	4
Disegno e storia dell'arte	2	2	2	2	2
Religione /Alternativa	1	1	1	1	1
Scienze motorie	2	2	2	2	2
	27	27	30	30	30

PERCORSO CON LA SECONDA LINGUA COMUNITARIA

Viene abbinata alla prima lingua straniera curricolare, che è l'inglese, una seconda lingua europea.

L'offerta prevede l'insegnamento delle lingue:

TEDESCO - SPAGNOLO -FRANCESE

Questo tipo di percorso fornisce le competenze necessarie per partecipare alla mobilità per motivi di studio e di lavoro nello spazio della cittadinanza europea.

L'uso di sussidi tecnologicamente avanzati (laboratori linguistici) in appoggio a quelli tradizionali consente di dare maggiore efficacia all'apprendimento, stimolando l'interesse dello studente ed invogliandolo all'approfondimento.

La scelta dell'insegnamento della seconda lingua straniera integra il percorso del liceo scientifico e non è disponibile per l'opzione scienze applicate. Per le classi con tre ore di seconda lingua straniera l'onere finanziario è di 175 €, mentre è di 140 € per le classi con due ore.

PERCORSO CON LA SECONDA LINGUA COMUNITARIA

Materia	Classe				
	1 ^a	2 ^a	3 ^a	4 ^a	5 ^a
Lingua e lettere italiane	4	4	4	4	4
Lingua e lettere latine	3	3	3	3	3
Lingua e lett. inglese	3	3	3	3	3
2 ^a Lingua comunitaria	3	3	2	2	2
Storia e Geografia	3	3			
Storia	-	-	2	2	2
Filosofia	-	-	3	3	3
Scienze naturali	2	2	3	3	3
Fisica	2	2	3	3	3
Matematica	5	5	4	4	4
Disegno e storia dell'arte	2	2	2	2	2
Religione /Alternativa	1	1	1	1	1
Scienze motorie	2	2	2	2	2
	30	30	32	32	32

LICEO SCIENTIFICO – PROGETTO ESABAC

Materia	Classe				
	1 ^a	2 ^a	3 ^a	4 ^a	5 ^a
Lingua e lettere italiane	4	4	4	4	4
Lingua e lettere latine	3	3	3	3	3
Lingua e lett. francese	3	3	4	4	4
2 ^a Lingua inglese	3	3	3	3	3
Storia e Geografia	3	3			
Storia (in lingua francese)	-	-	2	2	2
Filosofia	-	-	3	3	3
Scienze naturali	2	2	3	3	3
Fisica	2	2	3	3	3
Matematica	5	5	4	4	4
Disegno e storia dell'arte	2	2	2	2	2
Religione /Alternativa	1	1	1	1	1
Scienze motorie	2	2	2	2	2
	30	30	34	34	34

Tecnico Turismo Ricerca
Economico Globalizzazione
LINGUAFRANCESE LAVORO
Economia Cinema
Insegnamento Equipebiculturali ImpreseFrancesi
RapportiCommerciali InserimentoProfessionale Mondiale
ManagementMulticulturale RelazioniInternazionali EsaBac
PartnerEconomico ReteCulturaleMondiale Cultura
Competenze SecondaLingua Scientifico Medico
StudiUniversità CampusFrance Institutfrançais Mobilità
Traduzione Comunicazione IndustrieCulturali
Finanziario Avvenire Legale

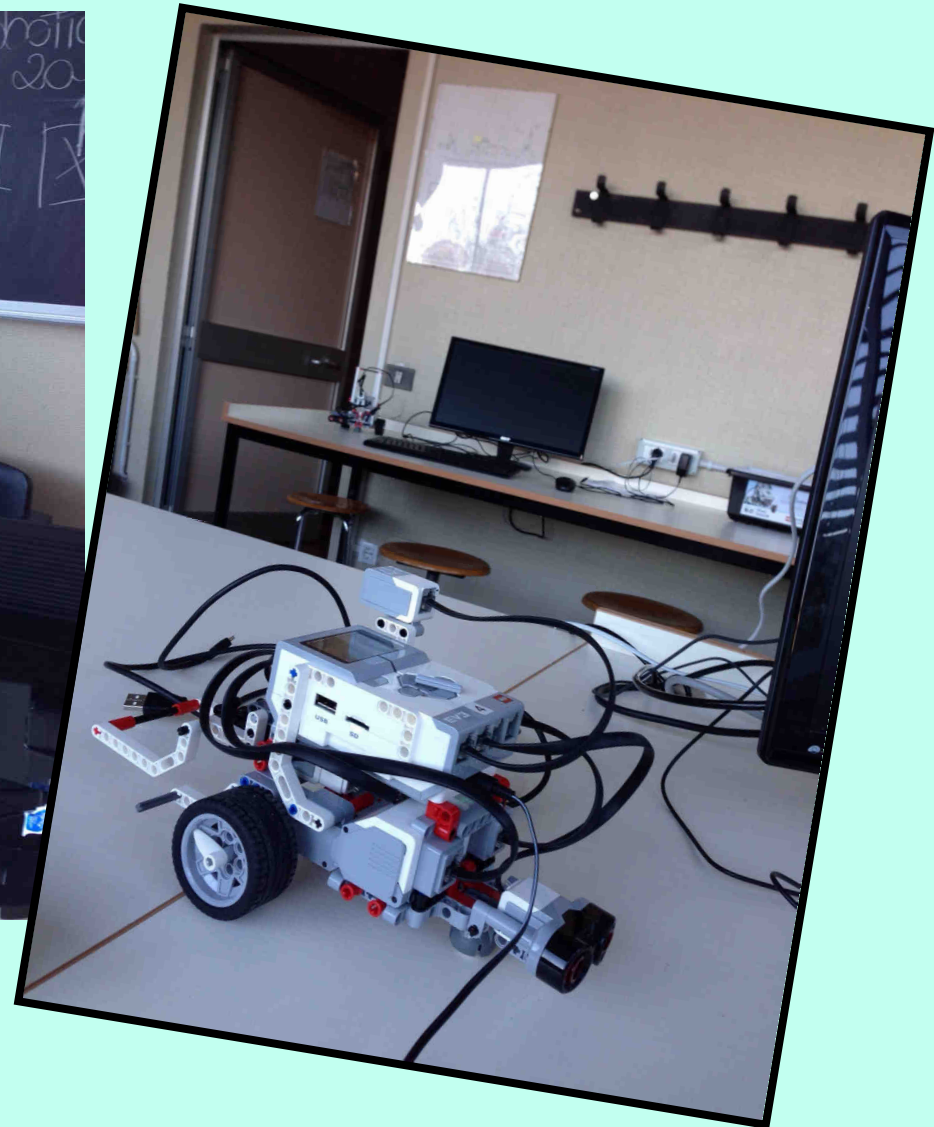


INSTITUT
FRANÇAIS
ITALIA

OPZIONE DELLE SCIENZE APPLICATE

Materia	Classe				
	1 ^a	2 ^a	3 ^a	4 ^a	5 ^a
Lingua e lettere italiane	4	4	4	4	4
Lingua e lett. Inglese	3	3	3	3	3
Storia e Geografia	3	3			
Storia	-	-	2	2	2
Filosofia	-	-	2	2	2
Scienze naturali	3	4	5	5	5
Fisica	2	2	3	3	3
Matematica	5	4	4	4	4
Informatica	2	2	2	2	2
Disegno e storia dell'arte	2	2	2	2	2
Religione /Alternativa	1	1	1	1	1
Educazione fisica	2	2	2	2	2
	27	27	30	30	30

L'USO DELLE TECNOLOGIE

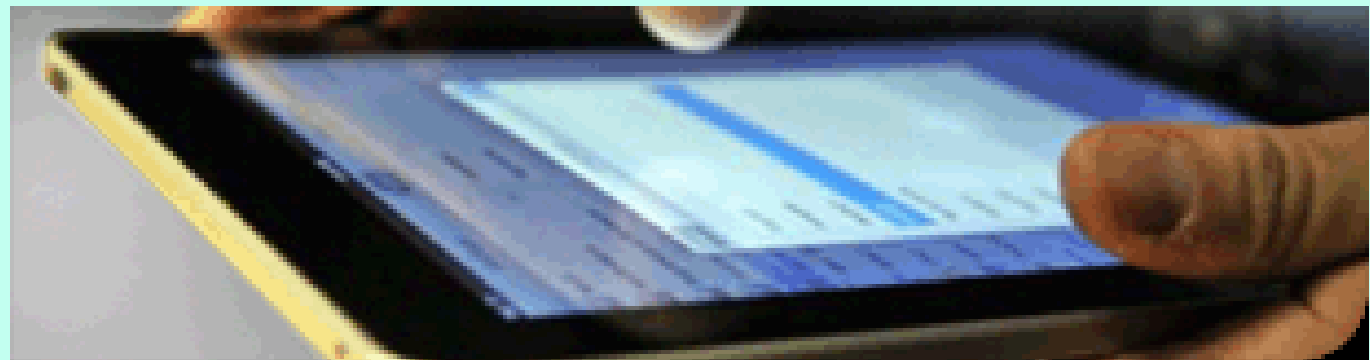


L'USO DELLE TECNOLOGIE

Da nove anni è stata avviata un'esperienza didattica con utilizzo intenso delle tecnologie informatiche (tablet, netbook).

Sarà possibile esprimere una preferenza per questa sperimentazione al momento dell'iscrizione; in caso di eccedenza delle domande si procederà ad estrazione. Questa opzione non è disponibile per le sezioni con l'insegnamento della seconda lingua straniera (difficoltà di soddisfare le richieste a fronte di una loro frammentazione).

L'acquisto degli strumenti necessari (tablet, netbook, ...) è a carico dell'utenza ... Il costo viene parzialmente ammortizzato nel corso degli anni attraverso il minore ricorso ai libri di testo e l'impiego di unità didattiche digitalizzate.



IL NOSTRO ISTITUTO DISPONE DI:

- 3 laboratori di informatica
- 2 laboratori linguistici multimediali
- 1 laboratorio di biologia
- 1 laboratorio di microbiologia
- 1 laboratorio di chimica
- 1 laboratorio di geologia
- 2 laboratori di fisica
- 3 palestre
- 1 biblioteca con sala lettura



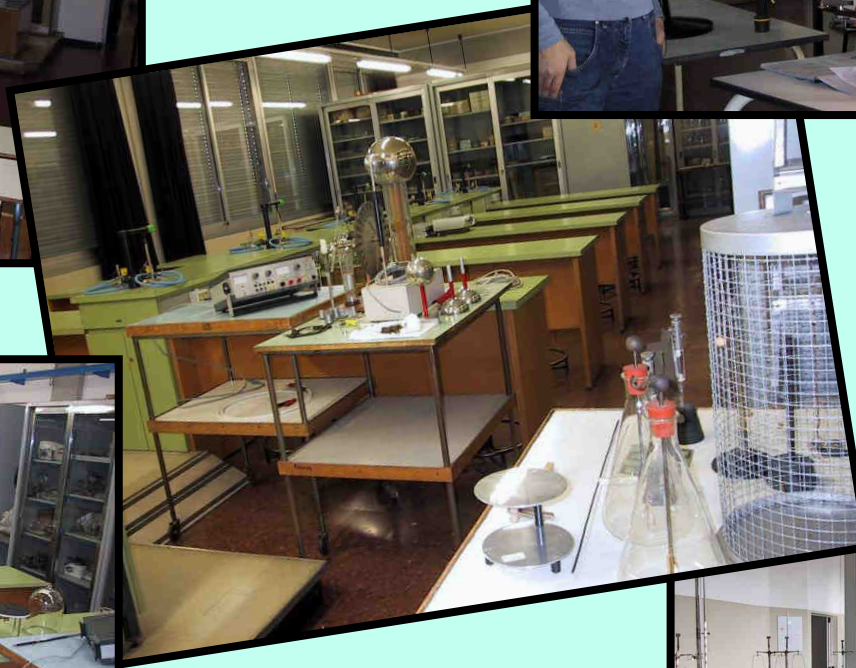
Laboratori di scienze



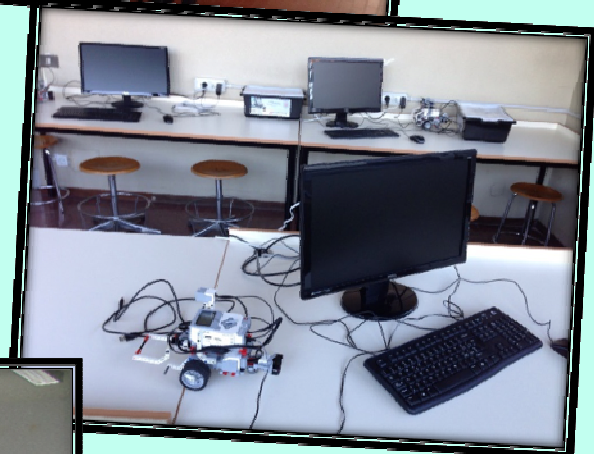
Laboratorio di chimica



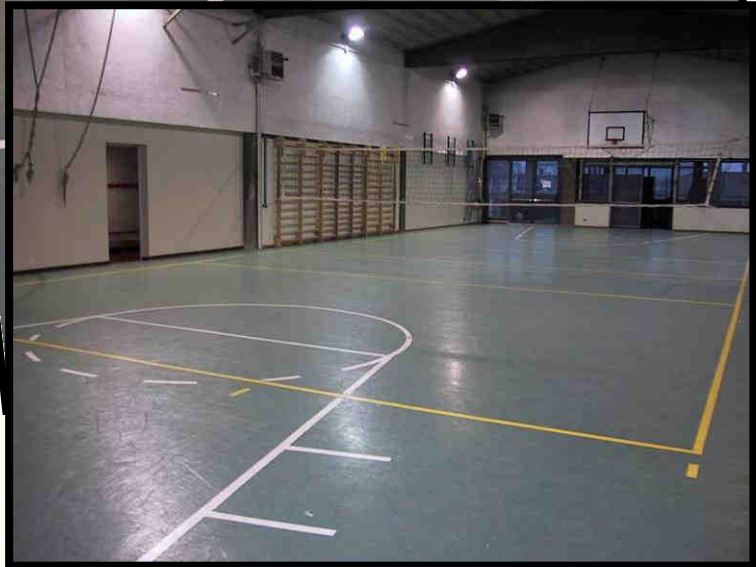
Laboratori di fisica



Laboratori di lingue – informatica

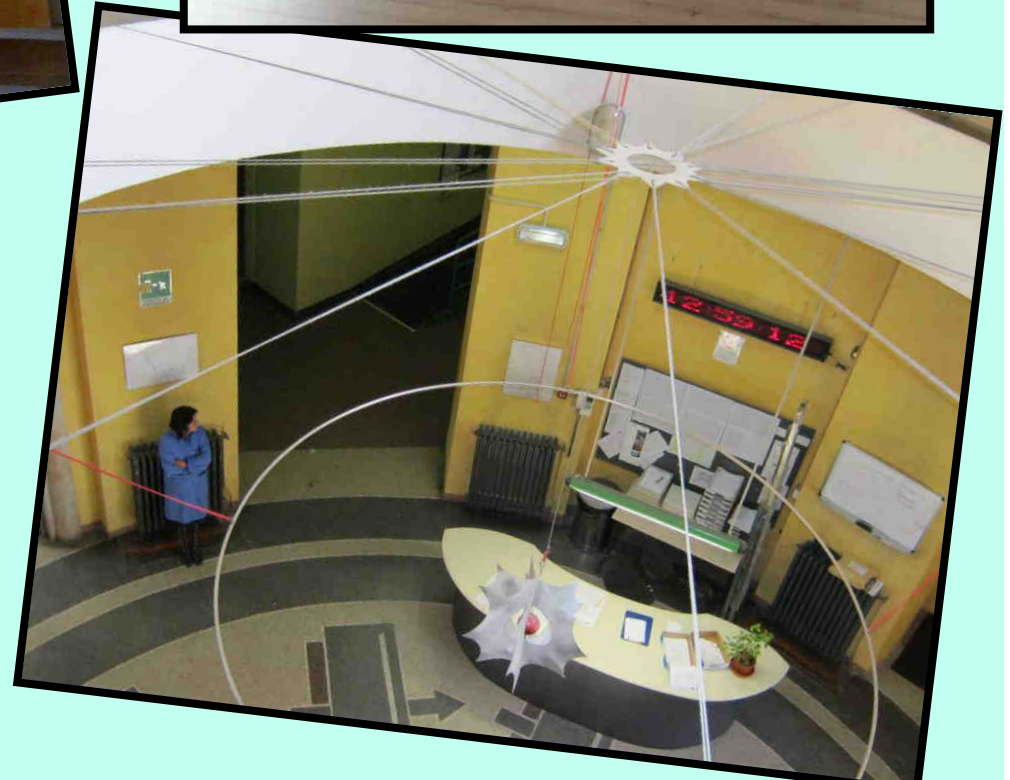
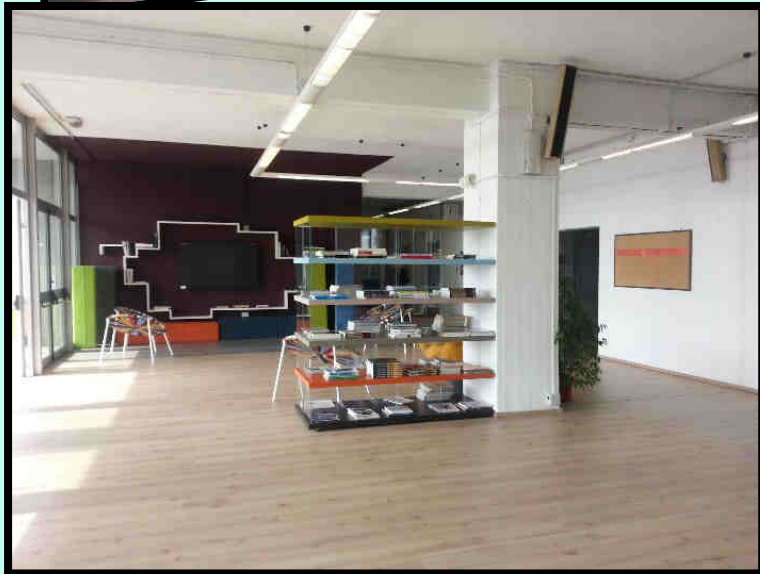
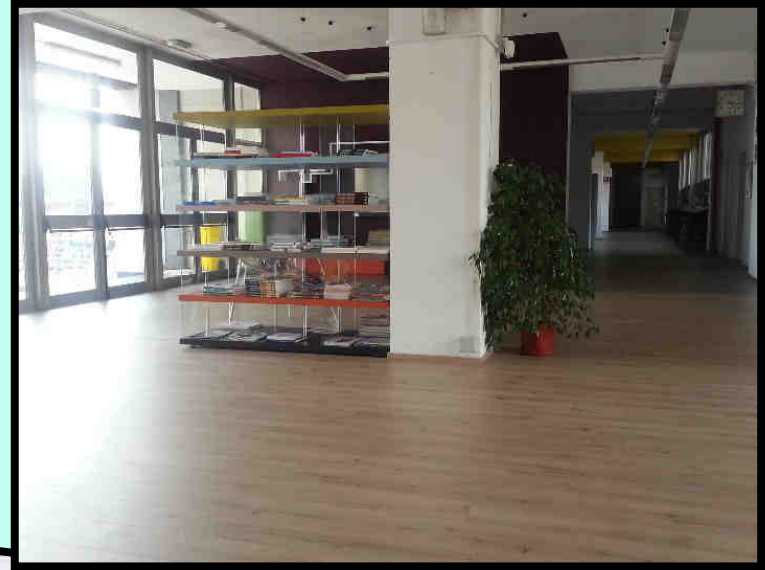


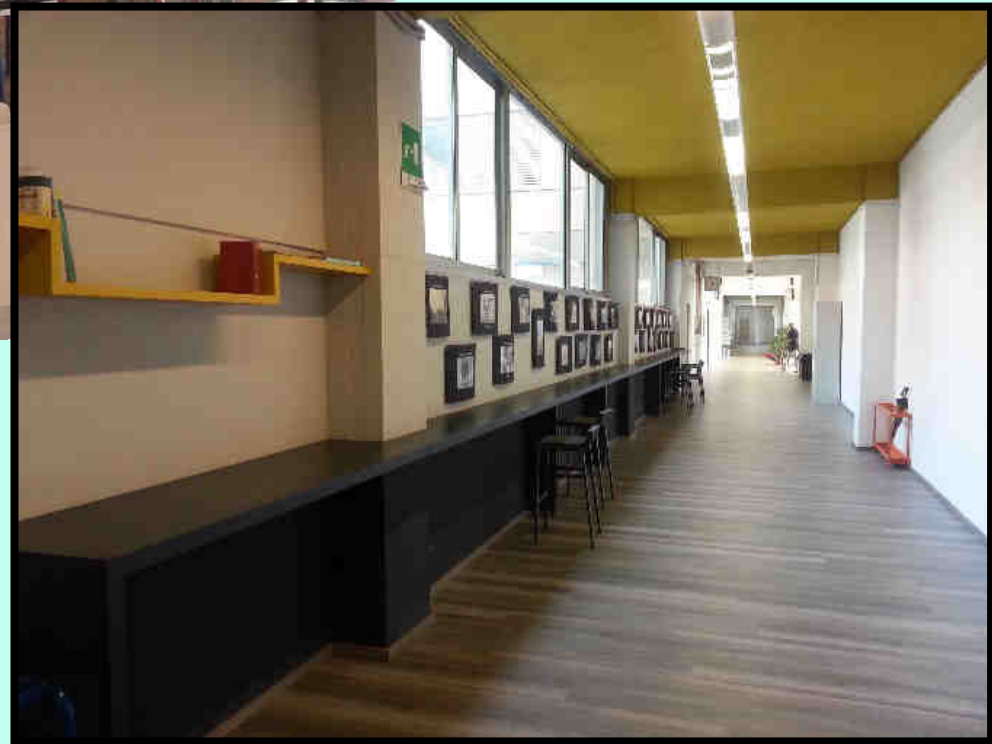
3 palestre



La biblioteca









di Bergamo

Home

Circolari

Docenti

Studenti

Genitori

Registro elettronico

Lussan@Mail

Cerca...

Via Angelo Maj, 1 - 24121 BERGAMO ■ 035 237502 - Fax: 035 236331

La scuola

- Storia della scuola
- Dirigenza
- Indirizzi di studio
- Struttura
- Organi collegiali
- Calendario scolastico
- Orari della scuola
- Regolamenti
- Sicurezza
- Privacy
- Codice disciplinare
- Messe a disposizione (MAD)

Didattica

- Offerta formativa-
PTOF-RAV-PdM-Atto
indirizzo DS
- Progetti e attività
integrative



Nella sezione del sito riservata all'OFFERTA FORMATIVA è consultabile e scaricabile il documento che riporta l'insieme delle attività integrative e dei progetti educativi, organizzati per ambiti di riferimento (orientamento, educazione alla salute, aree scientifiche, lingue ...)

Il documento offre un quadro sintetico ma esauriente di tutti i percorsi formativi che affiancano e completano le attività curricolari

Fondi strutturali europei



Trasparenza



Storico



LE ATTIVITÀ DI RECUPERO

Ad ogni Consiglio di classe, dalla prima alla quarta, vengono attribuite alcune unità orarie per interventi di sostegno/recupero da svolgersi in **SESTA ORA**.

Per le stesse classi, già a partire dal primo periodo e dopo il primo scrutinio, la scuola organizza **CORSI DI RECUPERO**.

La durata dei corsi ed il numero delle seste ore varia in relazione alle disponibilità finanziarie.

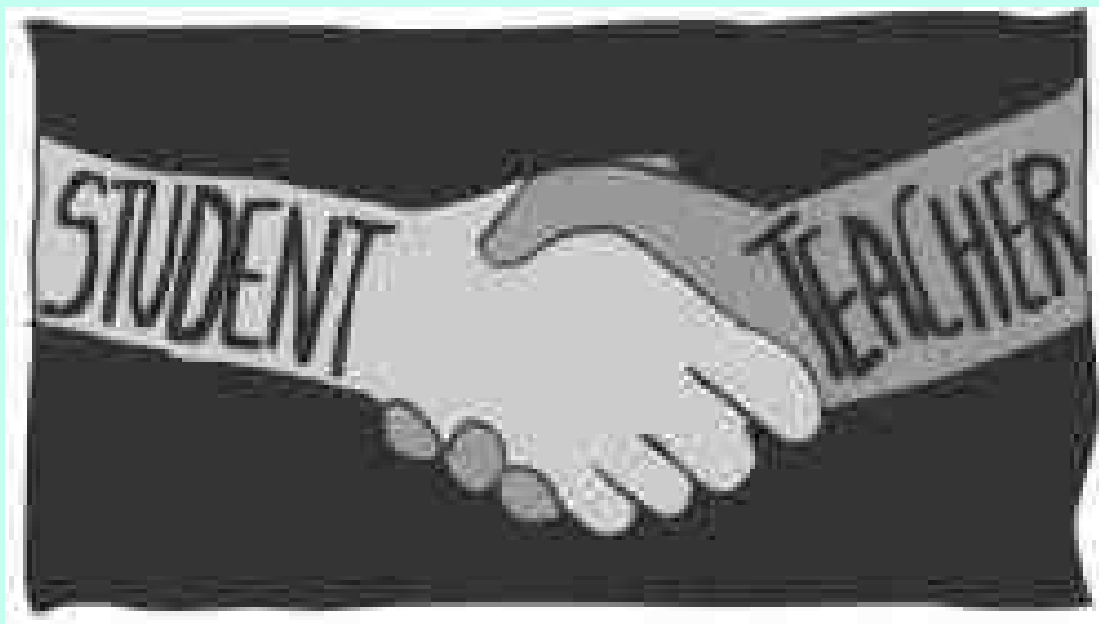
Ai corsi di recupero possono iscriversi gli studenti che presentano insufficienze, per un massimo di due corsi. Da sette anni i corsi sono a libera iscrizione, e vengono attivati in base alle risorse della scuola.

Dopo lo scrutinio di giugno vengono organizzati **CORSI DI RECUPERO ESTIVI**.

LE ATTIVITÀ DI RECUPERO

Completa il quadro delle attività di recupero l'attivazione di uno **SPORTELLLO HELP** cui si possono iscrivere gli studenti su prenotazione (fino ad un massimo di tre studenti per volta).

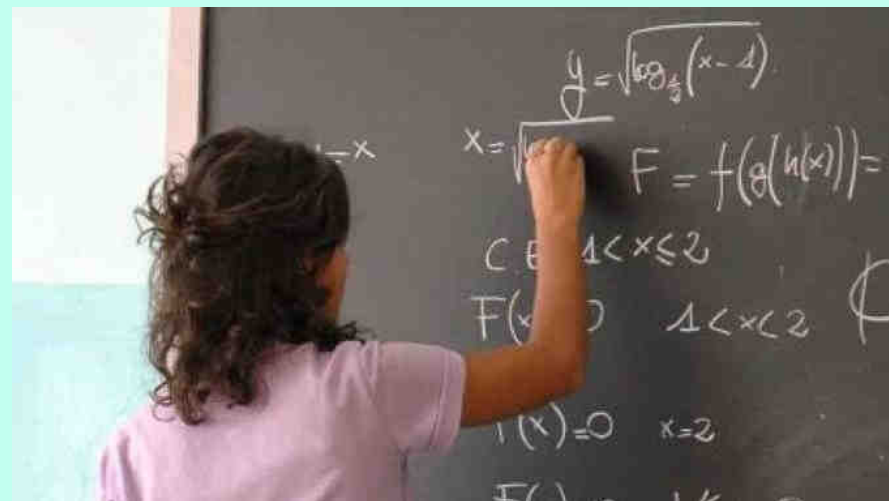
Alcuni docenti della scuola danno la loro disponibilità per i corsi di recupero pomeridiani e per l'attività di sportello help, sostenuta dall'Associazione genitori



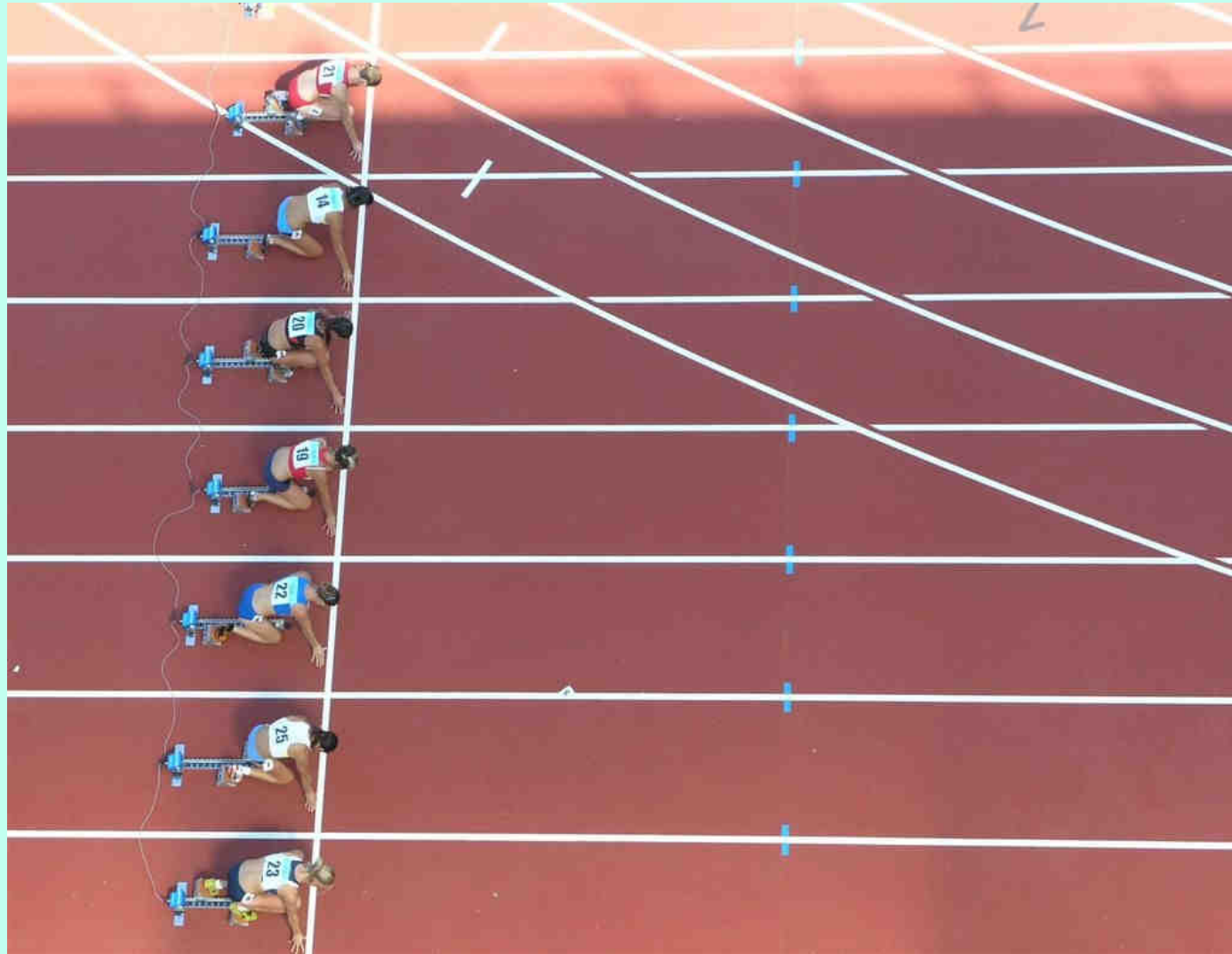
LE ATTIVITÀ DI RECUPERO

In occasione degli scrutini di giugno, **l'eventuale sospensione del giudizio per le materie insufficienti riguarda non più di due discipline.**

Il limite non è stato fissato per determinare una maggiore selezione – come confermano i dati sugli esiti finali – ma per consentire un lavoro estivo più mirato e funzionale al recupero delle lacune emerse.



IL LICEO È UNA SCUOLA SELETTIVA?



SONO NECESSARI ALCUNI REQUISITI ED ALCUNE COMPETENZE

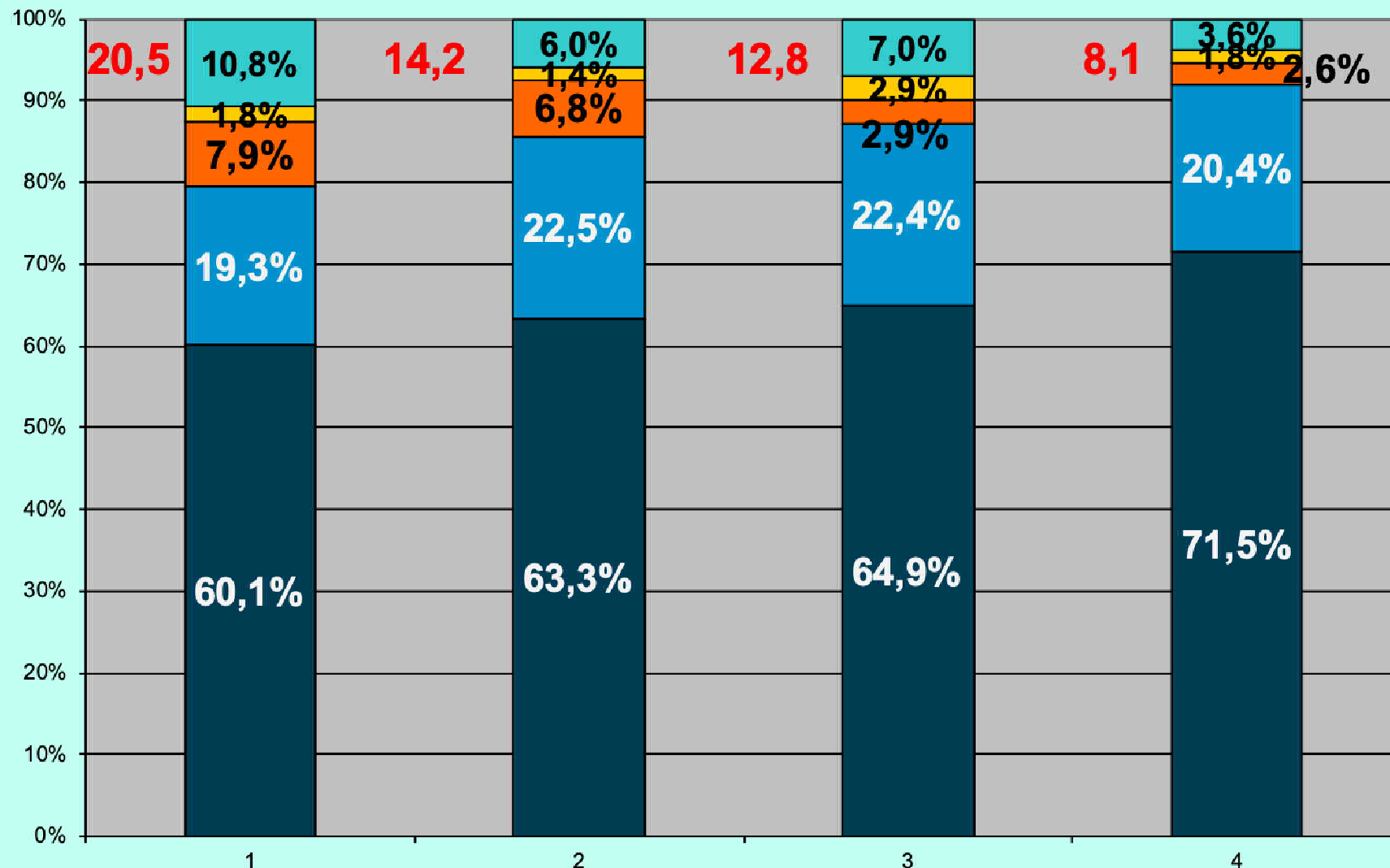
ogni opzione ha alla base gli insegnamenti scientifici e matematici ...

sono richieste buone competenze di base:

- capacità di **applicazione**, motivazione,
- capacità di **organizzazione dello studio** (*sia in termini qualitativi che quantitativi*),
- progressiva **autonomia nel lavoro** ...

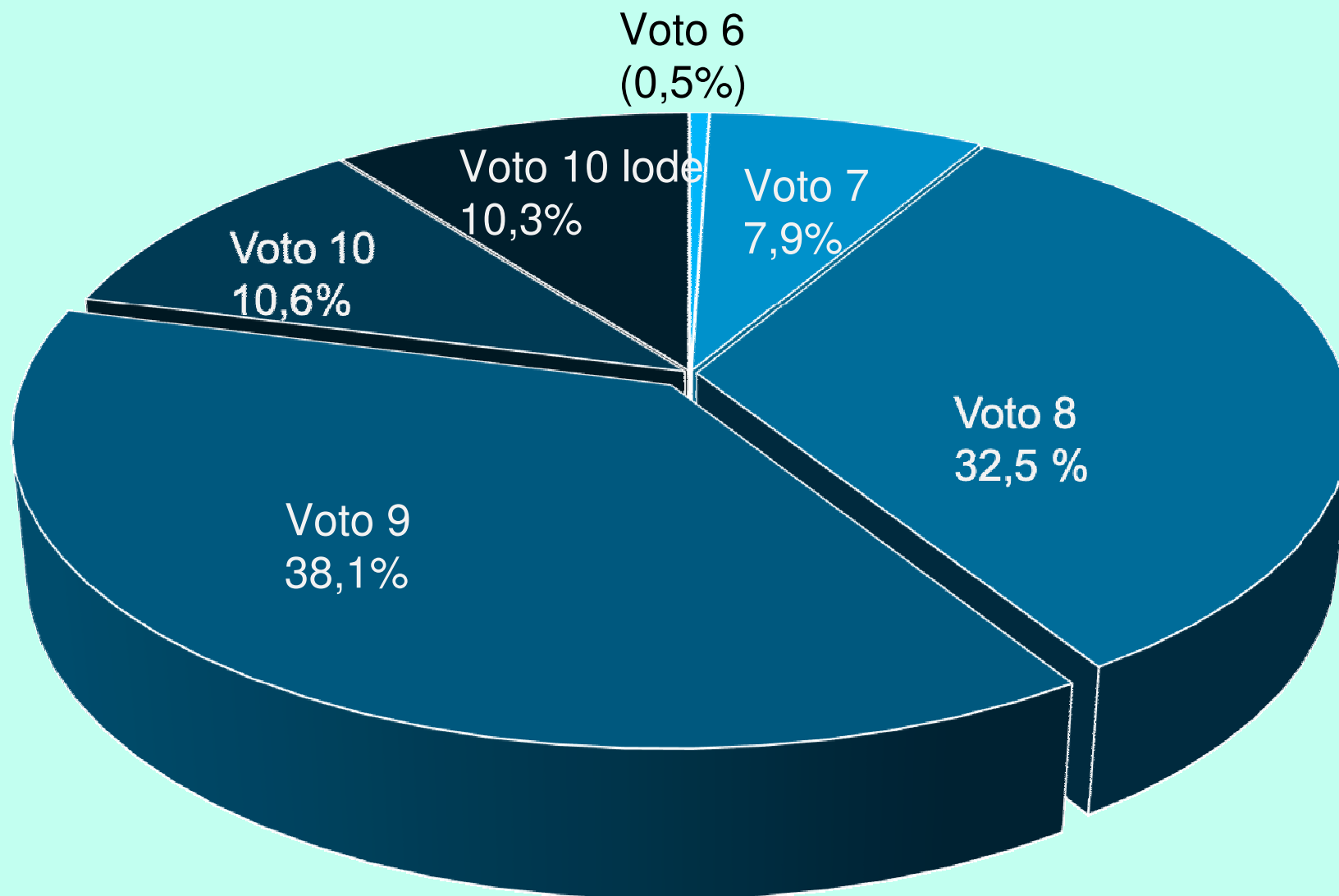
in alcuni momenti si tratta anche di saper affrontare difficoltà ...

LICEO SCIENTIFICO FILIPPO LUSSANA - ESITI A.S. 2018-19



■ Amm_Giugno ■ Amm_Sett. ■ Non amm_Giugno ■ Non_Amm_Sett. ■ Trasferiti

Distribuzione % degli iscritti alla classe prima per voto di scuola media (2019-2020)



Bergamo, Via A. Maj n. 1

