

# Il mercato del lavoro odierno

NOVA100



“The World Economic Forum’s Future of Jobs Report has highlighted that perhaps 60% of children entering primary school today might ultimately work in job types that currently don’t yet exist.”

Il report del World Economic Forum sul futuro del lavoro ha evidenziato che forse il 60% dei bambini che oggi entrano nella scuola elementare finirà per fare un lavoro che al momento non esiste nemmeno.

Sempre secondo il World Economic Forum, il 35% delle skills oggi richieste, in cinque anni non serviranno più.

Tutto questo per dire quanto il mercato del lavoro sia complesso e in rapido mutamento.

## Obiettivi della lezione

- Avere una panoramica del mondo del lavoro odierno per poter valutare l'adeguatezza delle proposte universitarie
- Conoscere cosa valuta positivamente **oggi** il mercato del lavoro italiano

## I temi maggiori

- Digitalizzazione e Automazione
- Invecchiamento della popolazione
- Skills Mismatch

# La digitalizzazione e le sue sfide



[Impatto digitalizzazione](#)



Automazione

Diritto alla  
disconnessione

Industry 4.0

Cambio  
dell'orario di  
lavoro

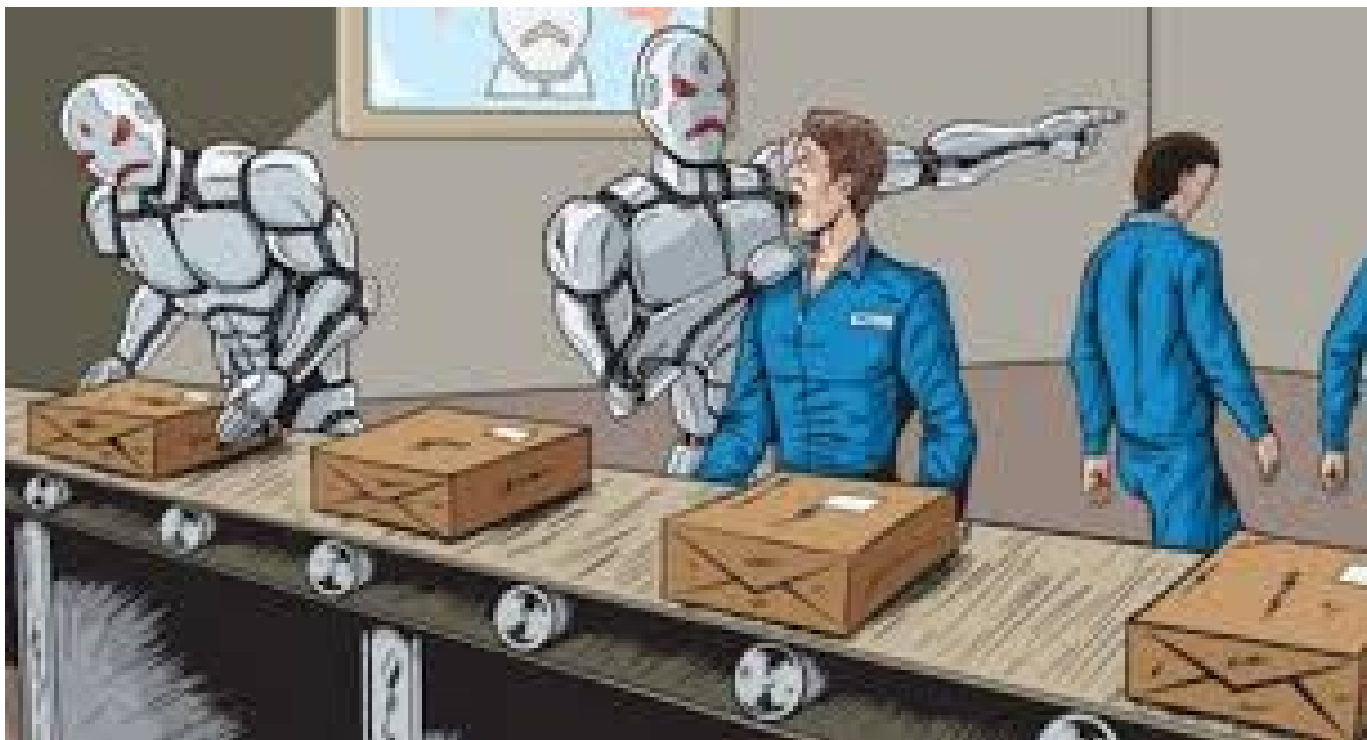
Diversi luoghi  
di lavoro

Digitalizzazione

Big Data

Reddito  
minimo

Automazione: perdita del posto di lavoro...





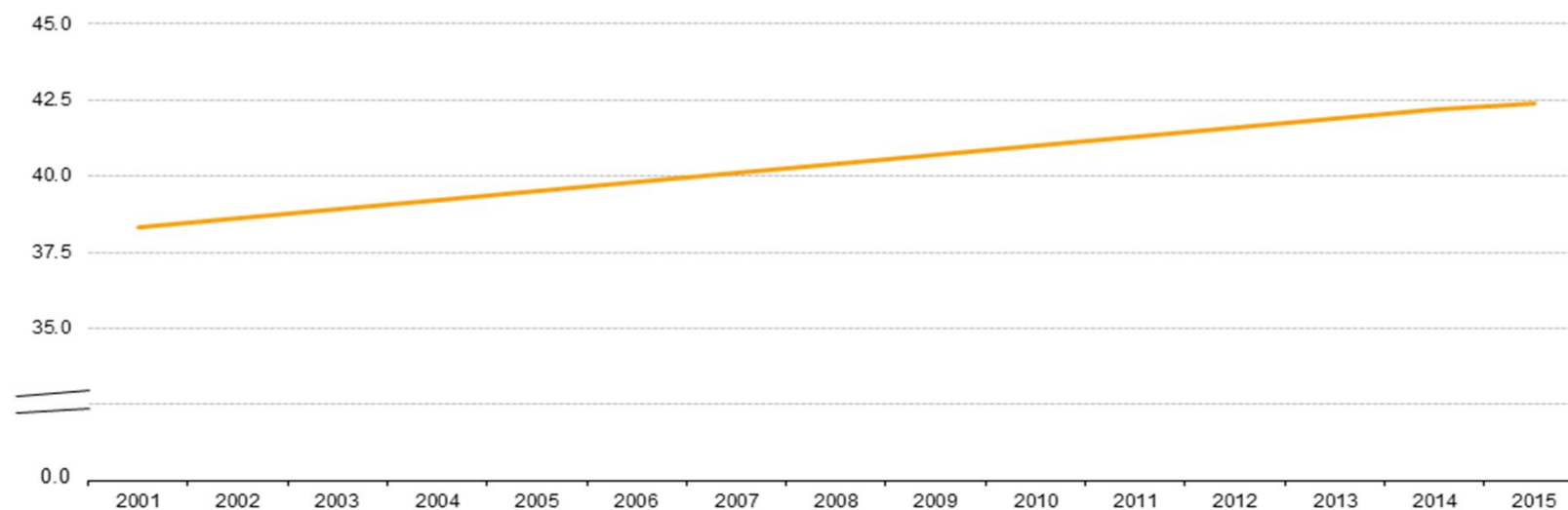
# O miglioramento dello stile di vita?



Download from  
**Dreamstime.com**  
This watermarked comp image is for previewing purposes only.

ID 20984609  
© Dmitry Kalinovsky | Dreamstime.com

# Invecchiamento della popolazione



(\*) 2009, 2011, 2012, 2014 and 2015: break in series. 2014 and 2015: estimate, provisional.  
Source: Eurostat (online data code: demo\_pjanind)

Adeguamento  
del posto di  
lavoro

Revisione  
sistema welfare

Invecchiamento  
della popolazione

Aumento del costo  
del sistema sanitario

Il settore del lavoro  
«care» in crescita

# Skill Mismatch

- Ovvero la discrepanza tra le qualifiche e le abilità richieste dal mercato del lavoro e quelle in possesso degli individui
- 25% dei giovani sono sovra-qualificati per il loro lavoro
- 42% di lavoratori con poche possibilità di trovare un lavoro adatto alle loro abilità
- 27% di lavoratori in un lavoro con scarsissime possibilità di crescita
- 44% degli Europei manca ancora di competenze digitali base

[Fonti: Cedefop Research  
The 2017 Digital Economy and  
Society Index](#)

# Le 10 Skills ritenute al momento più importanti

- Capacità di Risolvere i problemi
- Coordinamento con gli altri
- Gestione delle persone
- Pensiero Critico
- Capacità di negoziazione
- Controllo della qualità
- Orientamento al servizio
- Capacità di giudizio e decisione
- Capacità di ascoltare
- Creatività

# Ricerca Almalaurea

- Fattori che incidono positivamente sul trovare lavoro ad un anno dalla laurea
- Facoltà con maggiori possibilità di trovare lavoro.

In ogni caso tali fattori corrispondono all'odierno mercato del lavoro, in 5 anni la situazione potrebbe cambiare, anche notevolmente, inoltre è bene considerare tali variabili, ma ovviamente non renderle determinanti nella scelta universitaria

## Laureati primo livello e magistrali 2015: valutazione esiti occupazionali ad un anno dal titolo

Condizione	Odds Ratio	Evento 0
Tirocinio durante gli studi	1,08	Nessun tirocinio
Regolarità Studi (1 anno fuori corso)	1,428	4 anni o più
Regolarità Studi (2-3 anno fuori corso)	1,15	4 anni o più
Studente-lavoratore	1,74	Nessuna esperienza di lavoro
Lavoratore-studente	1,478	Nessuna esperienza di lavoro
Esperienza Erasmus o programma UE	1,12	Nessuna esperienza estera
Altra Esperienza estera	1,172	Nessuna Esperienza Estera
Numero Strumenti Informatici Conosciuti (3-4)	1,097	>=2
Numero Strumenti Informatici Conosciuti (5 o più)	1,154	>=2
Disponibilità a Trasferte	1,322	nessuna

Source: XIX indagine Almalaurea sul profilo dei laureati

Condizione	Odds Ratio	Evento 0
Agraria e Veterinaria	1,322	Gruppo politico-sociale (scienze politiche, sociologia, scienza della comunicazione)
Architettura	1,129	"
Chimico-Farmaceutico	1,27	"
Economico-Statistico	1,416	"
Educazione Fisica	1,74	"
Geo-Biologico	0,766	"
Giuridico	0,85	"
Ingegneria	2,712	"
Insegnamento	1,796	"
Letterario	0,976	"
Linguistico	1,458	"
Medico/prof. Sanitarie	3,767	"
Psicologico	0,703	"
Scientifico	1,953	"
Punteggio esami	1,059	inferiore alla media
Tipologia di corso	1,173	Magistrale
Confronto Provincia di Residenza e studio	1,044	Stessa Provincia

Source: XIX indagine Almalaurea sul profilo dei laureati



# World University Rankings

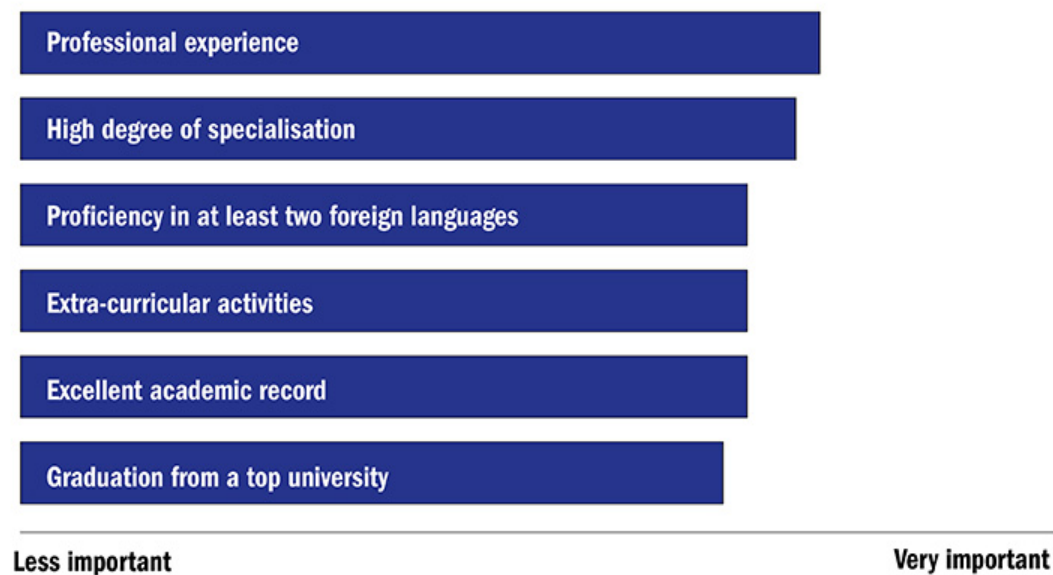
Università	Reputazione Accademica	Reputazione presso i datori di lavoro	Impatto per la ricerca	Staff internazionale	Studenti internazionali
Politecnico di Milano	57.2%	89.6%	57.7	40.1	41.4
Alma Mater Bologna	80.2%	54.5%	29.8	:	:
Università della Sapienza Roma	76.3%	43.8%	38.1	:	:
Politecnico di Torino	32.6%	63.7	70.7	:	:
Università di Padova	56%	:	24.3	:	:
Statale di Milano	48.2%	:	34.4	:	45.7

<https://www.topuniversities.com/>

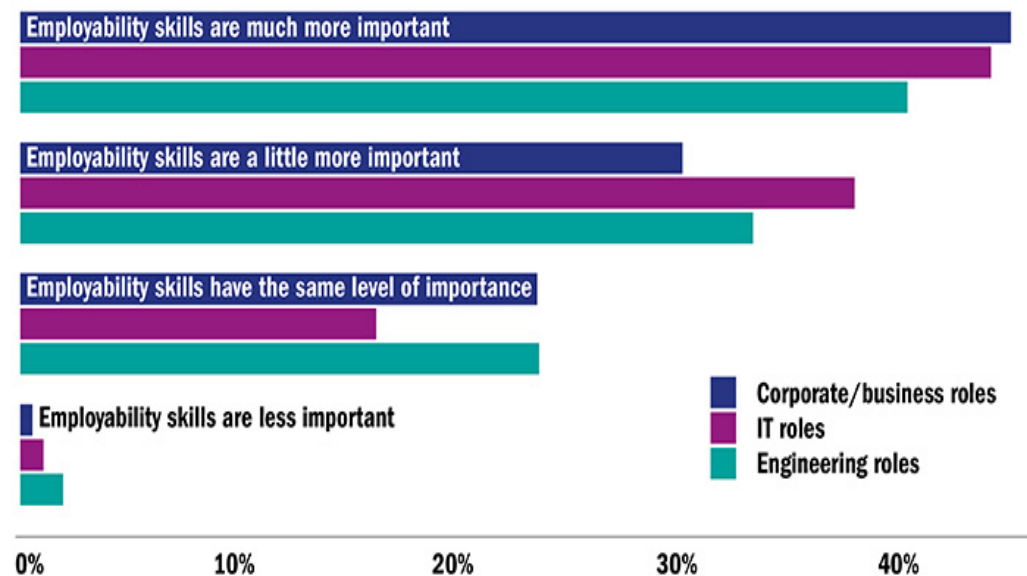
# Global University Employability Ranking 2016

1. Bocconi
2. Politecnico
3. Normale di Pisa

Quali delle seguenti skills ed esperienze sono le più importanti nel determinare la futura employability del Laureato?



Considerando i nuovi laureati, quanto ritieni siano importanti le skills che valorizzano l'employability rispetto a specifiche competenze tecniche e accademiche associate con gli studi.



Grazie Per l'Attenzione!

Tommaso Grossi, Data Collectionist presso la World Employment Confederation, Apprendista in alta formazione presso Adapt, dottorando in «Formazione della persona e mercato del lavoro» all'università di Bergamo